

COLLECTION - 2024 -



Les catalogues sur
www.christinededieu.fr

Des tenues
professionnelles
qui vous
ressemblent !

Contactez
Christine DEDIEU

06 09 72 95 65 ou
contact@christinededieu.fr

A composite image for a promotional block. On the left, a person in a yellow jacket holds a black smartphone. In the center, there is an inset photo of a woman, Christine DEDIEU. Below the inset, a sewing machine and fabric are visible on a table.

L'IMAGE DE VOTRE ENTREPRISE

C COMME

Christine Collection Création Couture

Large choix de modèles, des tissus, de
couleurs...

Personnalisation (charte, logo, technique...)
Accompagnement pour toutes les étapes

Chez vous pour
se connaître,
pour du sur
mesure et les
essayages



Aujourd'hui des partenaires fidèles !



Grâce à des fournisseurs d'exception



Qui me permettent de vous proposer des collections de tenues alliant
 QUALITÉ, CONFORT ET STYLE,
 quelques soient votre métier et vos exigences.

Ils m'aident à la confection et la personnalisation



Handwritten signature

Broderie

nos engagements sociétaux et environnementaux

De la conception de nos produits à la livraison, en passant par la production, RÉMI Confection s'engage depuis toujours à **prendre en compte les enjeux sociaux et environnementaux** de la société. Nous avons à cœur de vous proposer des **produits en conformité avec les normes techniques européennes** en vigueur, fabriqués dans un **respect total des conventions internationales** sociales de production.

En plus de nos **fabrications françaises**, nos articles sont fabriqués dans un **atelier exclusif, en Tunisie**. Atelier sous douane, un **contrôle permanent de tous mouvements** d'entrée et de sortie de marchandise est assuré. Afin d'améliorer la **traçabilité de nos produits**, les vignettes des articles sont codées. Plusieurs contrôles par an sont effectués par les responsables de RÉMI Confection qui veillent au bon fonctionnement des installations.

Tous les **tissus** utilisés bénéficient de la **codification EUR1** et répondent à la **certification Oeko-tex standard 100**. Cette certification assure la **conformité légale des produits textiles** et garantit une **limitation des substances indésirables ou interdites** pouvant présenter un risque pour le consommateur.

En 2023, RÉMI Confection a fait le choix d'accélérer sa transition écologique en travaillant sur différents axes :

Ses produits

Vous retrouverez dans ce catalogue de **nombreux articles « écoresponsables »** dans une sélection dédiée. Dans cette sélection « green », vous retrouverez des nouveautés réalisées dans des **tissus recyclés** conçus entièrement à partir de **bouteilles plastiques** mais aussi des modèles existants, en **coton biologique**, ou encore en **Tencel®** où le coton, très consommateur d'eau, est remplacé par une **fibre de bois biodégradable**.

Ses emballages

Nos **sachets plastiques** ne seront plus uniquement **recyclables** mais ils seront également **fabriqués à partir de déchets plastiques recyclés**. Nous continuerons d'utiliser des **cartons de réemplois achetés localement**.

Quelques chiffres : plus de **6000 cartons de réemploi** commandés en 2022 ont permis l'**économie de 6 Tonnes de CO₂**. Le **scotch** utilisé est fabriqué avec une colle acrylique composée **d'eau et de résine** ne contenant **pas de solvants** et ne dégageant aucun gaz nocif.

Ses process

En faisant évoluer nos process en 2022, nous avons fortement **réduit nos impressions papiers** et continuerons en 2023 avec la **dématérialisation des documents**.

Enfin, nous choisissons toujours nos partenaires **transporteurs** au regard de leur engagement dans une **démarche RSE active**.



Satin
léger

C410 - PC Noir/Maille noire - 65% polyester, 35% coton - 200g/m²
 B50L - Satin 50/50 Blanc/Maille blanche - 50% coton, 50%polyester - 180g/m²

MARIO

4954

Manches courtes
 Fermeture par pressions sous patte
 1 poche poitrine passepoilée fermée par velcro
 1 poche stylo passepoilée sur manche gauche
 Maille respirante milieu dos et manches
 Empiècements maille devant

Longueur : 75 cm
 Tailles : 0 à 6

LAURENT

2759

Manches courtes
 Fermeture par pressions sous patte
 2 poches basses
 1 poche BIP
 1 poche poitrine
 Fentes côtés

Longueur : 75 cm
 Tailles : 0 à 6

TISSU
 très
 Léger



X55/0 - PC Beige/Blanc - 65% polyester, 35% coton - 140g/m²
 X10/0 - PC Noir/Blanc - 65% polyester, 35% coton - 140g/m²



LOLA

2758

Manches courtes
 Fermeture par pressions sous patte
 2 poches basses
 1 poche BIP
 1 poche poitrine
 Fentes côtés

Longueur : 75 cm
 Tailles : 00 à 6

TISSU
 très
 Léger

NASHI

1047

Tablier style japonais
Croisé dans le dos
1 poche plaquée à droite

Longueur : 95 cm
Taille unique



C410 - PC Noir - 65% polyester, 35% coton - 200g/m²
JR4 - Denim Bleu - 100% coton - 175g/m²



ANTONIO

4953

Manches longues
Coupe ajustée
Fermeture latérale par pressions sous
patte
1 poche poitrine intérieure
1 poche stylo sur manche gauche
Maille respirante dos et côtés
Fentes côtés

Longueur : 75 cm
Tailles : 0 à 6



Satin
léger

B50L - Satin 50/50 Blanc - 50% coton, 50% polyester - 180g/m²
C410 - PC Noir - 65% polyester, 35% coton - 200g/m²

nouveau

La fibre Tencel®

Produit avec de la cellulose de bois, le Tencel® est une fibre 100% écologique et biodégradable.

D'une grande capacité d'absorption, elle offre une bonne respirabilité du tissu.

Elle absorbe 50% d'humidité de plus que le coton et permet ainsi une parfaite gestion de la transpiration.

Très résistante, la fibre Tencel® est également douce et naturelle.

Hypoallergénique, elle filtre les bactéries et les polluants.

Le vêtement en Tencel® devient de plus en plus doux et agréable au fur et à mesure des lavages, pour toujours plus de confort.



E0 - Tencel Blanc - 50% Tencel®, 50% polyester - 200g/m²

E10 - Tencel Noir - 50% Tencel®, 50% polyester - 200g/m²

NINA
6182

Manches courtes
Fermeture par pressions sous patte
2 poches basses
2 poches poitrine fermées par ZIP
Fentes côtés

Longueur : 75 cm
Tailles : 0 à 6



SARAH

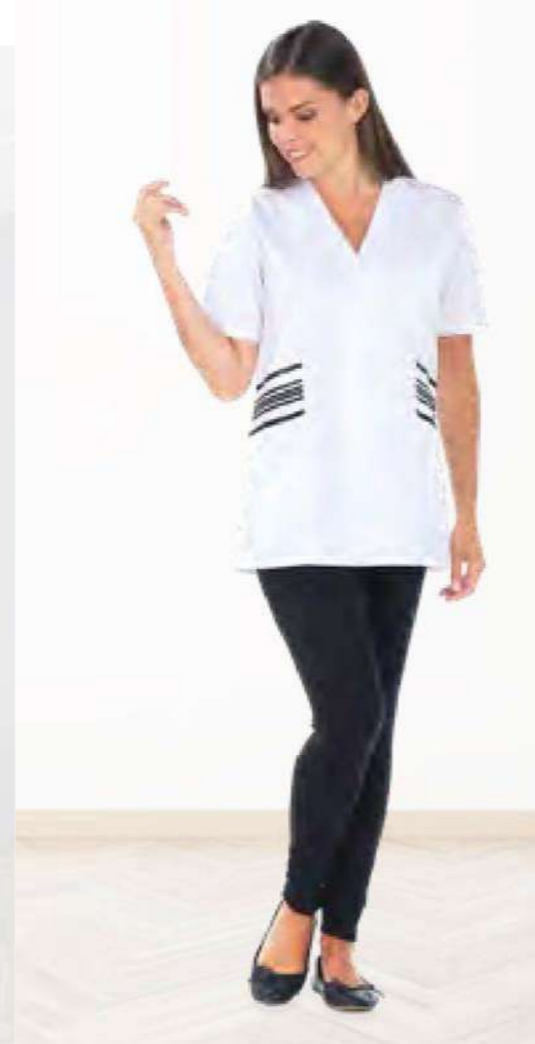
2749

Manches courtes
Fermeture par pressions sous patte
2 poches basses
1 poche BIP
Fentes côtés

Longueur : 75 cm
Tailles : 00 à 6



E0 - Tencel Blanc - 50% Tencel®, 50% polyester - 200g/m²
E4 - Tencel Marine - 50% Tencel®, 50% polyester - 200g/m²
E35 - Tencel Turquoise - 50% Tencel®, 50% polyester - 200g/m²



E0 - Tencel Blanc - 50% Tencel®, 50% polyester - 200g/m²
E10 - Tencel Noir - 50% Tencel®, 50% polyester - 200g/m²
E1 - Tencel Rose - 50% Tencel®, 50% polyester - 200g/m²



ZOÉ

6175

Manches courtes
Fermeture par pressions
2 poches basses
1 poche poitrine

Longueur : 75 cm
Tailles : 0 à 6



MADISON

2756.MC

2756.MLT

2756.SM

Blouse longue
 Manches courtes ou
 Manches longues transformables ou
 Sans manche
 Fermeture par pressions sous patte
 2 poches basses non plaquées
 1 poche BIP
 1 poche poitrine
 2 fentes dos

Longueur : 100 cm**Tailles : 0 à 6**PR1 - Paris 210 Return Corail - 65% polyester recyclé PRE, 35% coton BIO - 210 g/m²PR0/436 - Paris 210 Return Blanc - 65% polyester recyclé PRE, 35% coton BIO - 210 g/m²PR4 - Paris 210 Return Marine - 65% polyester recyclé PRE, 35% coton BIO - 210 g/m²

nouveau

PR1 - Paris 210 Return Corail - 65% polyester recyclé PRE, 35% coton BIO - 210 g/m²PR0/436 - Paris 210 Return Blanc - 65% polyester recyclé PRE, 35% coton BIO - 210 g/m²PR4 - Paris 210 Return Marine - 65% polyester recyclé PRE, 35% coton BIO - 210 g/m²paris r/turn[®]

un tissu responsable

Le tissu utilisé dans cette collection, fabriqué en Europe, est composé à 65 % de polyester recyclé, créé à partir de plastiques usagés et de 35% de coton biologique.

Les plants de coton n'ont subi aucun traitement chimique et les méthodes de récolte et de traitement ont un impact environnemental faible.

MADIE

2755.MC

2755.MLT

2755.SM

Tunique femme
 Manches courtes ou
 Manches longues transformables ou
 Sans manche
 Fermeture par pressions sous patte
 2 poches basses non plaquées
 1 poche BIP
 1 poche poitrine
 2 fentes dos

Longueur : 75 cm**Tailles : 0 à 6**

2Life®

Prononcé «Second Life», 2Life® est un fil rPET composé exclusivement de bouteilles recyclées post consumers et conçu pour résister aux lavages industriels.

Les bouteilles plastiques utilisées pour la création de 2Life® proviennent exclusivement des collectes de tri sélectif en France, Suisse et Italie.

Les bouteilles sont ensuite nettoyées, coupées, déchiquetées puis transformées mécaniquement, sans utilisation de produit chimique, en flocons. Ces flocons sont alors transformés en granulés, ce sont eux qui serviront de matières premières recyclées pour la production des fils 2Life®.

De la collecte des bouteilles à la création du fil, l'ensemble du procédé est réalisé en Europe, ce qui permet de travailler en circuit court et ainsi réduire considérablement l'impact carbone des fils 2Life®.

Sociétalement et environnementalement responsables, les mailles et tissus fabriqués en 2Life® sont également esthétiques et possèdent de nombreuses propriétés intrinsèques (résistance, thermorégulation ou encore tenue coloristique).



nouveauté

DYLAN

2977

Tunique mixte
Manches courtes
2 poches basses
1 poche poitrine
Fentes côtés

Longueur : 75 cm
Tailles : 00 à 6



N1706 - Polyester Bourgogne - 100% 2Life pes stretch - 170 g/m²

N170G - Polyester Pale Grey - 100% 2Life pes stretch - 170 g/m²

N1704 - Polyester Bleu Gendarme - 100% 2Life pes stretch - 170 g/m²

MADAGASCAR

125

Pantalon mixte
Ceinture élastique avec cordon de serrage
Sans poche
Bas fini

Entrejambe : 82 cm
Tailles : 00 à 6



CYRILLE

6177

- Manches courtes
- Fermeture par pressions sous patte
- 2 poches basses
- 1 poche poitrine passepoilée
- Fentes côtés

Longueur : 75 cm
Tailles : 0 à 6



CC0/436 - Maille Blanche/Atoll - 55% coton, 45% 2Life rPET® - 185 g/m²
CC0/4111 - Maille Blanche/Fuchsia - 55% coton, 45% 2Life rPET® - 185 g/m²

cotton club® 2Life®

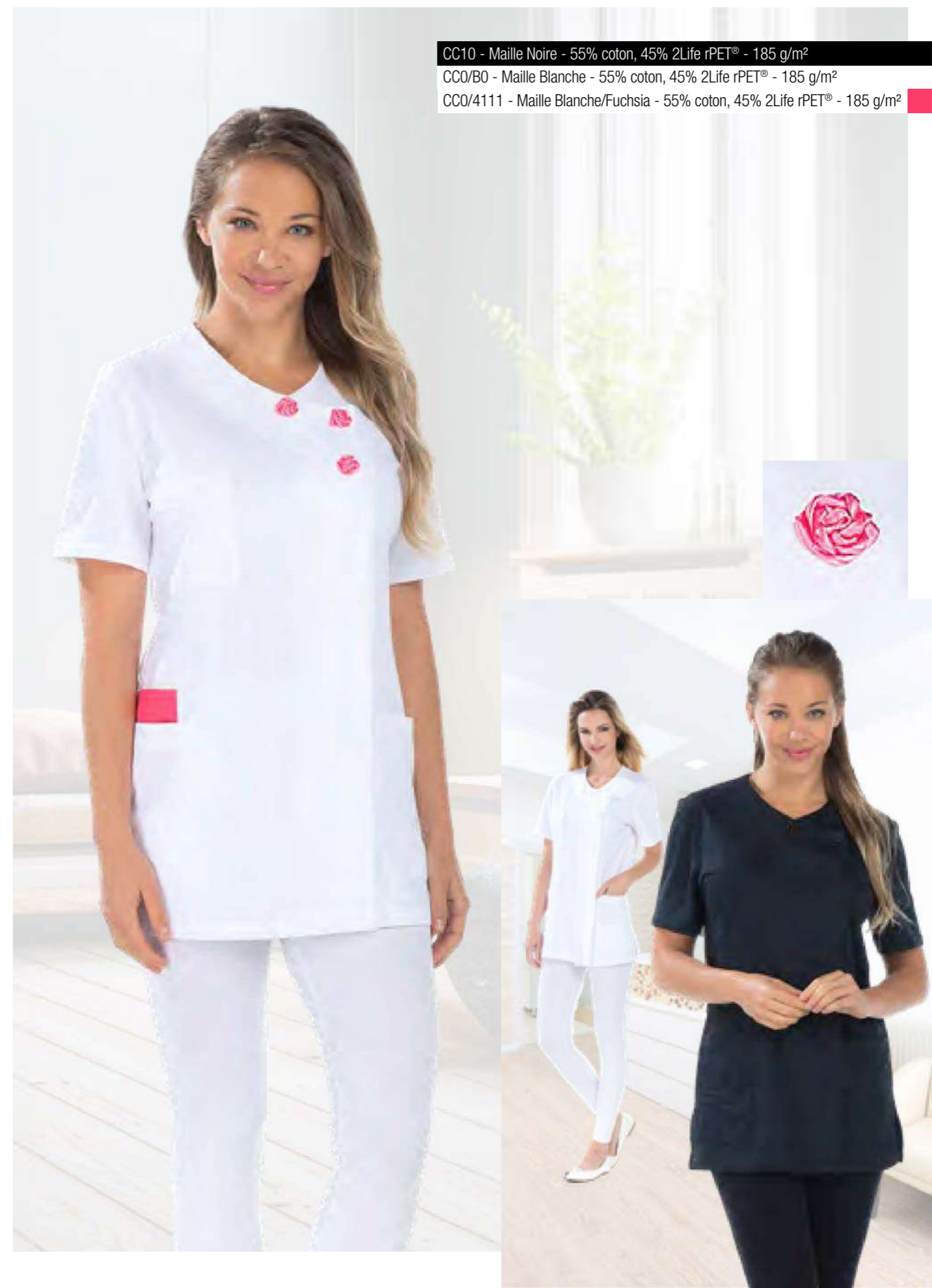
doux et résistant



Cotton Club® est une maille bi-face. Côté peau, une couche intérieure 100% coton de Gizeh, composée par de longues fibres peignées, pour un confort inégalable. Tandis que la face extérieure composée de fibres 100% 2Life® confère une vraie

technicité au produit, notamment ses résistances physiques et coloristiques, ainsi que sa régulation thermique. Grâce à son partenariat avec 2Life®, Cotton Club® vous propose des vêtements novateurs, considérés comme véritables 2 en 1.

CC10 - Maille Noire - 55% coton, 45% 2Life rPET® - 185 g/m²
CC0/B0 - Maille Blanche - 55% coton, 45% 2Life rPET® - 185 g/m²
CC0/4111 - Maille Blanche/Fuchsia - 55% coton, 45% 2Life rPET® - 185 g/m²



ROMY

6176

- Manches courtes
- Fermeture latérale par pressions sous patte
- 2 poches basses
- 1 poche BIP
- 1 poche poitrine
- Fentes côtés

Longueur : 75 cm
Tailles : 0 à 6





ALIX

2663

Sans manche
Coupe très ajustée
Fermeture croisée par liens
Sans poche
Fentes côtés

Longueur : 75 cm
Tailles : 00 à 6



S0 - Polyester Blanc - 100% 2Life rPET® - 165g/m²
S10 - Polyester Noir - 100% 2Life rPET® - 165g/m²

ALIZÉE

039

Pantalon femme
Ceinture élastique dos
Réglage élastique à boutonnière
Fermeture ZIP côté gauche
Sans poche
Bas fini

Entrejambe : 82 cm
Tailles : 00 à 6



S0 - Polyester Blanc - 100% 2Life rPET® - 165g/m²
S10 - Polyester Noir - 100% 2Life rPET® - 165g/m²
S1 - Polyester Rose - 100% 2Life rPET® - 165g/m²

Senso® 2Life®



Le Senso® 2Life®, tissu fabriqué à partir de fils 2Life®, recyclés à partir de bouteilles plastiques, est un tissu très léger (150 g/ m²) mais qui offre grâce à son armure et sa

finition une très bonne opacité. Il bénéficie aussi de bonnes propriétés de résistance et de respirabilité.

MARIE

2560

Tunique femme
Manches courtes
Fermeture par pressions
2 poches basses
1 poche stylo sur manche gauche
2 fentes dos

Longueur : 70 cm
Tailles : 00 à 6



S10 - Polyester Noir - 100% 2Life rPET® - 165g/m²



S0 - Polyester Blanc - 100% 2Life rPET® - 165g/m²
S10 - Polyester Noir - 100% 2Life rPET® - 165g/m²
S1 - Polyester Rose - 100% 2Life rPET® - 165g/m²

ALISON

2746

Tunique femme
Manches courtes avec fente
Coupe très ajustée
Fermeture croisée par liens
Sans poche
Fentes côtés

Longueur : 75 cm
Tailles : 00 à 6



nouveauté

TINA 2753

Manches courtes
Fermeture par pressions sous patte
1 poche poitrine
2 poches basses
2 poches BIP
Fentes côtés

Longueur : 75 cm
Tailles : 00 à 6



TIMÉO 2754

Manches courtes
Fermeture par pressions sous patte
1 poche poitrine
2 poches basses
2 poches BIP
Fentes côtés

Longueur : 78 cm
Tailles : 00 à 6



B404 - PC Blanc/Marine - 65% polyester, 35% coton - 200g/m²
B415 - PC Blanc/Taupe - 65% polyester, 35% coton - 200g/m²
C410/415 - PC Noir/Taupe - 65% polyester, 35% coton - 200g/m²

nouveauté



B0 - PC Blanc/Chambray Bugatti - 65% polyester, 35% coton - 200 g/m²
C410 - PC Noir/Beige - 65% polyester, 35% coton - 200 g/m²

GAËLLE 2757

Manches courtes
Fermeture par pressions sous patte
2 poches basses
1 poche poitrine
Fentes côtés

Longueur : 75 cm
Tailles : 00 à 6

nouveau

B0 - PC Blanc - 65% polyester, 35% coton - 200 g/m²C410 - PC Noir - 65% polyester, 35% coton - 200 g/m²C404 - PC Marine - 65% polyester, 35% coton - 200 g/m²

SIMON
2595

Manches longues
Fermeture par pressions
2 poches basses
1 poche poitrine
Fentes côtés

Longueur : 75 cm
Tailles : 00 à 6



nouveau



PISTACHE
1045

Bretelles croisées dans le dos
1 poche ventrale divisée en deux
1 poche dans la poche ventrale
1 poche bavette
Fente devant

L 100 x H 85 cm
Taille unique

JR4 - Denim Bleu - 100% coton - 175g/m²C410/415 - PC Noir/Taupe - 65% polyester, 35% coton - 200g/m²



MARIUS

6153

Manches courtes
Fermeture par pressions
2 poches basses
1 poche BIP
1 poche poitrine
Fentes côtés

Longueur : 75 cm
Tailles : 0 à 6

Se décline aussi en blouse et en chasuble



B0 - PC Blanc - 65% polyester, 35% coton - 200g/m²

C404 - PC Marine/Blanc - 65% polyester, 35% coton - 200g/m²

C415 - PC Taupe/Blanc - 65% polyester, 35% coton - 200g/m²



VICTOR

2864

Manches courtes
Fermeture par pressions
2 poches basses
1 poche BIP
1 poche poitrine passepoilée
1 poche stylo sur manche gauche
2 fentes dos

Longueur : 75 cm
Tailles : 0 à 6



COOLPLUS®
aisance et respiration

La maille Coolplus® est une maille technique alvéolée conçue pour des t-shirts techniques.

L'envers (ou côté peau) est tricoté avec le fil Coolplus® de 4 canaux. Ce fil pompe la transpiration vers l'extérieur et permet un séchage rapide.

Cette performance de respirabilité combinée avec l'armure stretch vous offre une expérience de confort exceptionnel.

C436 - PC Atoll/Noir - 65% polyester, 35% coton - 200g/m²

B36 - PC Blanc/Atoll - 65% polyester, 35% coton - 200g/m²

B0 - PC Blanc - 65% polyester, 35% coton - 200g/m²

C412 - PC Grany/Blanc - 65% polyester, 35% coton - 200g/m²

CGP - PC Gris Perle/Anthracite - 65% polyester, 35% coton - 200g/m²
 C410 - PC Noir/Fuchsia - 65% polyester, 35% coton - 200g/m²
 B54 - PC Blanc/Chevron - 65% polyester, 35% coton - 200g/m²
 B91 - PC Blanc/Parme - 65% polyester, 35% coton - 200g/m²



LUCILE
2647

Manches courtes
 Coupe ajustée
 Fermeture par pressions
 2 poches basses
 2 poches BIP
 1 poche stylo sur manche gauche
 Fentes côtés



Longueur : 70 cm
 Tailles : 00 à 6



VIOLETTE
6173

Manches courtes
 Coupe ajustée
 Fermeture par pressions sous patte
 2 poches basses

Longueur : 75 cm
 Tailles : 0 à 6



C4222 - PC Anis/Blanc - 65% polyester, 35% coton - 200g/m²
 C4091 - PC Parme/Blanc - 65% polyester, 35% coton - 200g/m²
 B50/4222 - Satin 50/50 Blanc/Anis - 50% coton, 50% polyester - 215g/m²
 B50/511 - Satin 50/50 Blanc/Corail - 50% coton, 50% polyester - 215g/m²
 NOIR - Satin 50/50 Noir - 50% coton, 50% polyester - 215g/m²



Satin



NOIR - Satin 50/50 Noir - 50% coton, 50% polyester - 215g/m²
 B50 - Satin 50/50 Blanc - 50% coton, 50% polyester - 215g/m²

ÉLÉNA
6116

Manches courtes
 Coupe ajustée
 Fermeture par pressions
 2 poches basses
 1 poche poitrine
 1 poche BIP poitrine

Longueur : 75 cm
 Tailles : 0 à 6



MONICA
6160

Manches courtes avec fente
 Coupe ajustée
 Fermeture par pressions
 2 poches basses
 1 poche poitrine

Longueur : 75 cm
 Tailles : 0 à 6



B50 - Satin 50/50 Blanc - 50% coton, 50% polyester - 215g/m²
 CGA - PC Anthracite/Rose - 65% polyester, 35% coton - 200g/m²
 C4111 - PC Fuchsia/Rose - 65% polyester, 35% coton - 200g/m²

Satin



OPHÉLIE

2748

Manches courtes
 Fermeture par pressions sous patte
 4 poches basses
 Martingale dos
 2 fentes dos

Longueur : 75 cm
 Tailles : 00 à 6



TISSU
Léger

C436 - PC Atoll/Noir - 65% polyester, 35% coton - 200g/m²
 C1810 - PC Chambray Noir - 67% polyester, 33% coton - 180g/m²
 BGA - PC Blanc/Anthracite - 65% polyester, 35% coton - 200g/m²
 B4111 - PC Blanc/Fuchsia - 65% polyester, 35% coton - 200g/m²



C415 - PC Taupe - 65% polyester, 35% coton - 200g/m²
 PX10 - Polyviscose Noir - 72% polyester, 23% viscose, 5% élasthane - 200g/m²
 PX0 - Polyviscose Blanc - 72% polyester, 23% viscose, 5% élasthane - 200g/m²



SHANA

6167

Manches courtes
 Coupe très ajustée
 Fermeture par pressions sous patte
 2 poches basses à rabat
 Fentes côtés

Longueur : 75 cm
 Tailles : 0 à 6



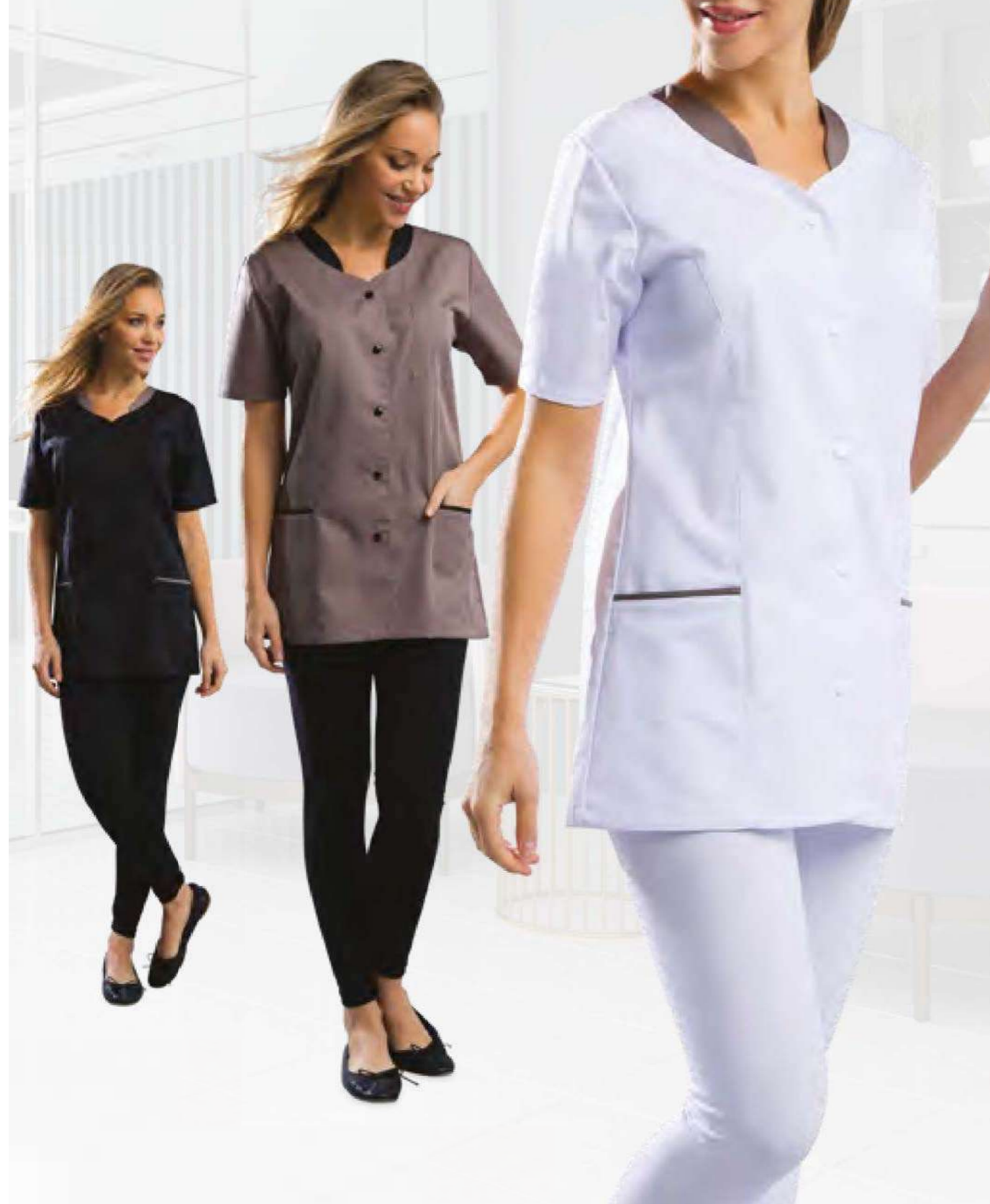
AMANDINE

6104

Manches courtes
Fermeture par pressions
2 poches basses
1 poche poitrine

Longueur : 75 cm
Tailles : 0 à 6

C410 - PC Noir/Taupe - 65% polyester, 35% coton - 200g/m²
C415 - PC Taupe/Noir - 65% polyester, 35% coton - 200g/m²
B415 - PC Blanc/Taupe - 65% polyester, 35% coton - 200g/m²



MODÈLE

ASSORTI **DELPHINE** - p. 34



CGA - PC Anthracite/Fuchsia - 65% polyester, 35% coton - 200g/m²
BGA - PC Blanc/Anthracite - 65% polyester, 35% coton - 200g/m²
B2 - PC Blanc/Vert - 65% polyester, 35% coton - 200g/m²
C410 - PC Noir/Clémentine - 65% polyester, 35% coton - 200g/m²



DELPHY

2642

Manches courtes
Coupe ajustée
Fermeture par pressions
2 poches côtés dans les coutures
Fentes côtés

Longueur : 75 cm
Tailles : 00 à 6





JEANNE

6127

Manches courtes
 Fermeture latérale par pressions
 2 poches basses
 1 poche poitrine

Longueur : 80 cm
 Tailles : 0 à 6



C436 - PC Atoll - 65% polyester, 35% coton - 200g/m²
 B0 - PC Blanc - 65% polyester, 35% coton - 200g/m²
 C410 - PC Noir - 65% polyester, 35% coton - 200g/m²

B4094 - PC Blanc/Violette - 65% polyester, 35% coton - 200g/m²
 C412/B0 - PC Grany/Blanc - 65% polyester, 35% coton - 200g/m²
 C4092/B0 - PC Rhodamine/Blanc - 65% polyester, 35% coton - 200g/m²



MARGOT

2654

Manches courtes
 Coupe ample
 Fermeture par pressions
 2 poches basses
 1 poche BIP
 1 poche stylo sur manche gauche
 Fentes côtés

Longueur : 75 cm
 Tailles : 00 à 6





JULIA
6129

Manches longues transformables
Coupe ajustée
Fermeture latérale par pressions
2 poches basses
1 poche poitrine

Longueur : 80 cm
Tailles : 0 à 6



- B0 - PC Blanc - 65% polyester, 35% coton - 200g/m²
- B36 - PC Blanc/Atoll - 65% polyester, 35% coton - 200g/m²
- B4111 - PC Blanc/Fuchsia - 65% polyester, 35% coton - 200g/m²
- B12 - PC Blanc/Grany - 65% polyester, 35% coton - 200g/m²
- C4111 - PC Fuchsia/Grany - 65% polyester, 35% coton - 200g/m²
- C410 - PC Noir/Grany - 65% polyester, 35% coton - 200g/m²

- C436 - PC Atoll/Noir - 65% polyester, 35% coton - 200g/m²
- B36 - PC Blanc/Atoll - 65% polyester, 35% coton - 200g/m²
- C410 - PC Noir/Atoll - 65% polyester, 35% coton - 200g/m²

ÉLODIE
6119

Manches courtes
Coupe ajustée
Fermeture par pressions sous patte
2 poches basses
1 poche BIP
1 poche poitrine

Longueur : 75 cm
Tailles : 0 à 6





B888 - PC Blanc/Ciémentine - 65% polyester, 35% coton - 200g/m²
 B2 - PC Blanc/Vert - 65% polyester, 35% coton - 200g/m²



B2 - PC Blanc/Vert - 65% polyester, 35% coton - 200g/m²

MYRIAM

2652

- Manches courtes
- Coupe ample
- Fermeture par pressions sous patte
- 2 poches basses
- 1 poche BIP
- 1 poche stylo sur manche gauche
- 2 fentes dos avec passepoil

Longueur : 85 cm
 Tailles : 00 à 6



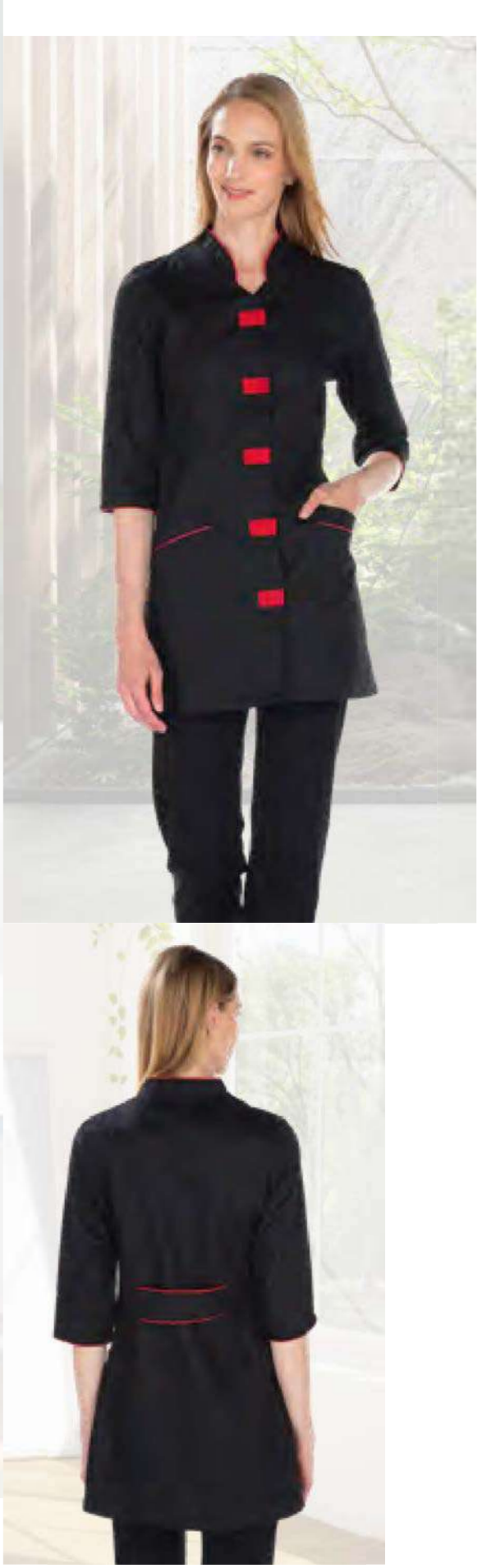
B50 - Satin 50/50 Blanc - 50% coton, 50% polyester - 215g/m²
 C410 - PC Noir/Rouge - 65% polyester, 35% coton - 200g/m²

LINETTE

6136

- Manches 3/4
- Fermeture par pressions sous patte
- 2 poches basses
- Martingale dos

Longueur : 80 cm
 Tailles : 0 à 6





B4888 - PC Blanc/Clémentine - 65% polyester, 35% coton - 200g/m²
 B4111 - PC Blanc/Fuchsia - 65% polyester, 35% coton - 200g/m²
 C434 - PC Bugatti/Ciel - 65% polyester, 35% coton - 200g/m²
 C4091 - PC Parme/Iris - 65% polyester, 35% coton - 200g/m²

DELPHINE

2641

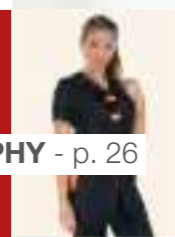
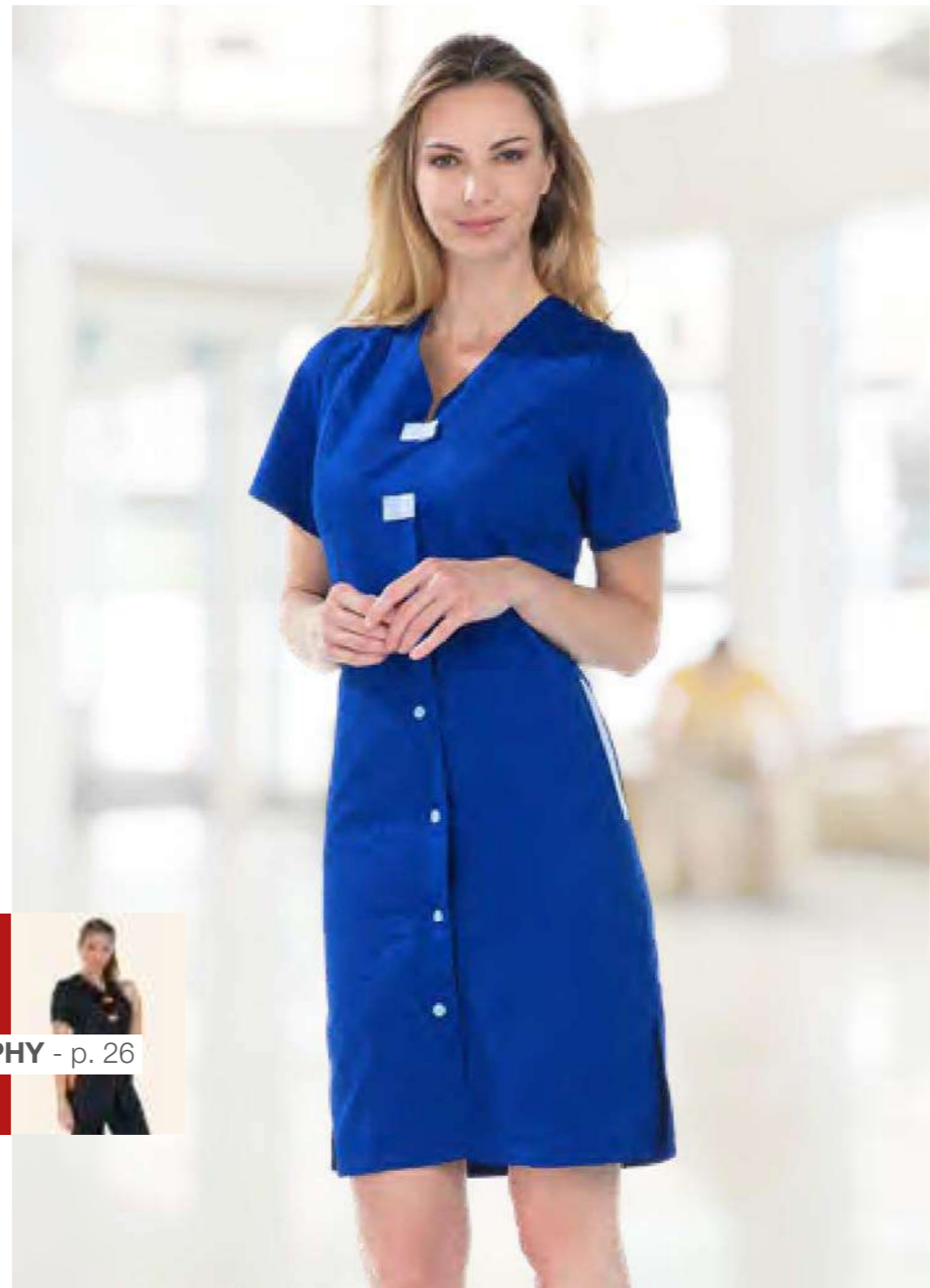
Manches courtes
 Coupe ajustée
 Fermeture par pressions
 2 poches côtés dans les coutures
 Fentes côtés

Longueur : 95 cm
 Tailles : 00 à 6



MODÈLE

ASSORTI DELPHY - p. 26



B4110 - PC Blanc/Hibiscus - 65% polyester, 35% coton - 200g/m²
 B410 - PC Blanc/Noir - 65% polyester, 35% coton - 200g/m²
 C4092 - PC Rhodamine/Gris Perle - 65% polyester, 35% coton - 200g/m²

IRIS

2747

Manches courtes
 Coupe ample
 Fermeture latérale par pressions sous patte
 2 poches basses
 2 poches BIP
 1 poche poitrine
 Fentes côtés

Longueur : 85 cm
 Tailles : 00 à 6

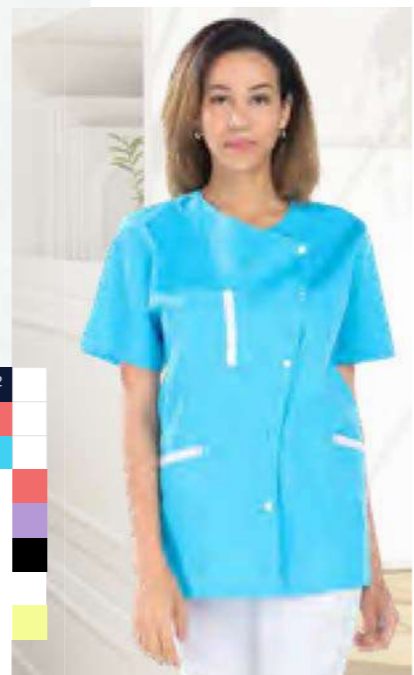


MANON

6150

Manches courtes
 Fermeture latérale par pressions
 2 poches basses
 1 poche poitrine avec compartiment stylo

Longueur : 75 cm
 Tailles : 0 à 6



- C404 - PC Marine/Blanc - 65% polyester, 35% coton - 200g/m²
- C511 - PC Corail/Blanc - 67% polyester, 33% coton - 180g/m²
- C436 - PC Atoll/Blanc - 65% polyester, 35% coton - 200g/m²
- B511 - PC Blanc/Corail - 65% polyester, 35% coton - 200g/m²
- B91 - PC Blanc/Parme - 65% polyester, 35% coton - 200g/m²
- B10 - PC Blanc/Noir - 65% polyester, 35% coton - 200g/m²
- B0 - PC Blanc - 65% polyester, 35% coton - 200g/m²
- B222 - PC Blanc/Anis - 65% polyester, 35% coton - 200g/m²



LOU

6138.MC
6138.MLT

Manches courtes ou
Manches longues transformables
Fermeture par pressions
2 poches basses

Longueur : 75 cm
Tailles : 0 à 6

Se décline aussi en blouse et en chasuble



- C4222 - PC Anis/Grany - 65% polyester, 35% coton - 200g/m²
- CGA - PC Anthracite/Rose - 65% polyester, 35% coton - 200g/m²
- B0 - PC Blanc/Rose - 65% polyester, 35% coton - 200g/m²
- C4111 - PC Fuchsia/Rose - 65% polyester, 35% coton - 200g/m²



CLARA

2579

Manches courtes
Coupe ajustée
Fermeture par pressions
2 poches basses
2 poches BIP
2 fentes dos

Longueur : 85 cm
Tailles : 00 à 6



- C4093 - PC Orchidée/Zinc - 65% polyester, 35% coton - 200g/m²
- C4091 - PC Parme/Iris - 65% polyester, 35% coton - 200g/m²
- B0/54 - PC Blanc/Chevron - 65% polyester, 35% coton - 200g/m²
- B9 - PC Blanc/Rouge - 65% polyester, 35% coton - 200g/m²
- B35 - PC Blanc/Turquoise - 65% polyester, 35% coton - 200g/m²
- C406 - PC Bordeaux/Fuchsia - 65% polyester, 35% coton - 200g/m²



BETTY

2568

- Manches courtes kimono
- Coupe ample
- Fermeture latérale par pressions
- 2 poches basses
- 1 poche poitrine
- Fentes côtés

Longueur : 75 cm
Tailles : 00 à 6



- C436 - PC Atoll/Noir - 65% polyester, 35% coton - 200g/m²
- B0 - PC Blanc - 65% polyester, 35% coton - 200g/m²
- B2 - PC Blanc/Vert - 65% polyester, 35% coton - 200g/m²
- C4110 - PC Hibiscus/Noir - 65% polyester, 35% coton - 200g/m²



- C4110 - PC Hibiscus/Beige - 65% polyester, 35% coton - 200g/m²
- C410 - PC Noir/Blanc - 65% polyester, 35% coton - 200g/m²
- B4111 - PC Blanc/Fuchsia - 65% polyester, 35% coton - 200g/m²
- B4110 - PC Blanc/Hibiscus - 65% polyester, 35% coton - 200g/m²



AMBRE

2661

- Manches courtes
- Fermeture par pressions sous patte
- 2 poches basses
- 1 poche BIP
- 1 poche poitrine passepoilée
- 1 fente milieu dos

Longueur : 95 cm
Tailles : 00 à 6



- C405 - PC Jaune - 65% polyester, 35% coton - 200g/m²
- C4222 - PC Anis - 65% polyester, 35% coton - 200g/m²
- C401 - PC Rose - 65% polyester, 35% coton - 200g/m²
- C4091 - PC Parme - 65% polyester, 35% coton - 200g/m²
- C4033 - PC Ciel - 65% polyester, 35% coton - 200g/m²
- B5 - PC Blanc/Jaune - 65% polyester, 35% coton - 200g/m²
- B9 - PC Blanc/Rouge - 65% polyester, 35% coton - 200g/m²
- B3 - PC Blanc/Bleu - 65% polyester, 35% coton - 200g/m²
- B2 - PC Blanc/Vert - 65% polyester, 35% coton - 200g/m²
- B91 - PC Blanc/Parme - 65% polyester, 35% coton - 200g/m²

Longueur : 75 cm
Tailles : 00 à 6

Manches courtes kimono
Coupe liquette
Fermeture par pressions
2 poches basses
1 poche poitrine
Fentes côtés

ARLETTE

2571





ELLA

6118

Manches courtes
 Fermeture par pressions
 2 poches basses
 1 poche poitrine

Longueur : 75 cm
Tailles : 0 à 6



- C4222 - PC Anis/Rose - 65% polyester, 35% coton - 200g/m²
- C4091 - PC Parme/Anis - 65% polyester, 35% coton - 200g/m²
- B36 - PC Blanc/Atoll - 65% polyester, 35% coton - 200g/m²
- B4111 - PC Blanc/Fuchsia - 65% polyester, 35% coton - 200g/m²
- B222 - PC Blanc/Anis - 65% polyester, 35% coton - 200g/m²



nouveau coloris

RAPHAËL

2298

Manches longues
Fermeture par pressions
2 poches basses

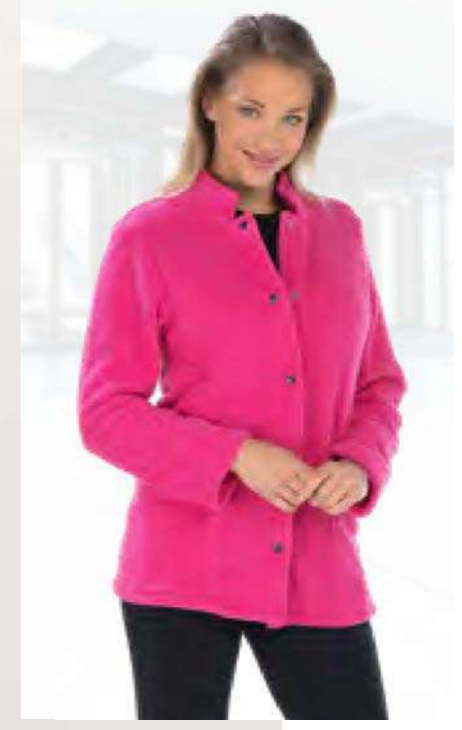
Longueur : 75 cm
Tailles : 00 à 6



- B0 - Polaire Blanche - 100% polyester - 220g/m²
- C33 - Polaire Ciel - 100% polyester - 220g/m²
- C4 - Polaire Marine - 100% polyester - 220g/m²
- C91 - Polaire Parme - 100% polyester - 220g/m²
- C1 - Polaire Rose - 100% polyester - 220g/m²
- C22 - Polaire Nil - 100% polyester - 220g/m²
- CGA - Polaire Anthracite - 100% polyester - 220g/m²



- C36 - Polaire Atoll - 100% polyester - 220g/m²
- B0 - Polaire Blanche - 100% polyester - 220g/m²
- C92 - Polaire Rhodamine - 100% polyester - 220g/m²



PAULINE

2299

Manches longues
Fermeture par pressions
2 poches basses

Longueur : 75 cm
Tailles : 00 à 6





gamme ambulancier



T0 - PC Blanc - 65% polyester, 35% coton - 245g/m²

T4 - PC Marine - 65% polyester, 35% coton - 245g/m²

GILET AMBULANCIER

5100

Sans manche
Fermeture par ZIP
3 poches à rabat fermées par velcro
Bandes rétro-réfléchissantes de 30 mm

Longueur : 75 cm
Tailles : 0 à 6



T0 - PC Blanc - 65% polyester, 35% coton - 245g/m²

T4 - PC Marine - 65% polyester, 35% coton - 245g/m²

BLOUSON AMBULANCIER

5000

Manches longues démontables
Fermeture par zip sous patte pressions
5 poches dont 3 à rabat fermées par velcro
1 poche stylo sur manche gauche
Doublure polaire amovible
Dos liquette
Renforts coudes
Poignets fermés par pression
Bandes rétro-réfléchissantes de 30 mm

Longueur : 80 cm

Tailles : 0 à 6



PANTALON AMBULANCIER

5200.F

5200.H

Ceinture élastique côtés avec 7 passants
Braguette ZIP
2 poches italiennes
2 poches cuisses à rabat fermées par velcro
1 poche stylo sur cuisse droite
2 poches arrières fermées par velcro
Bandes rétro-réfléchissantes de 30 mm
Coupe femme ou coupe homme

Entrejambe : 78 cm modifiable à 84 cm
avec double ourlet

Tailles femme : 34 à 54

Tailles homme : 36 à 62

SOFTSHELL

5300

Manches longues
Velcro de serrage aux poignets
Fermeture par ZIP
2 poches côtés fermées par ZIP
1 poche poitrine fermée par ZIP
Cordon de serrage taille avec bloqueurs

Longueur : 75 cm
Tailles : 00 à 6

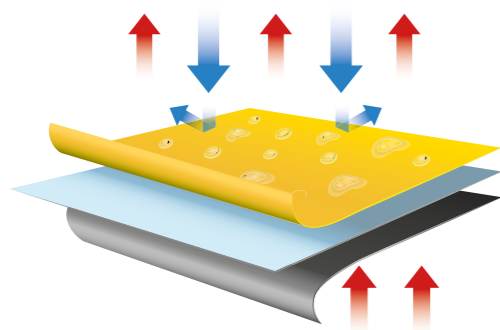


NAVY - Marine - 88% infinity polyester, 12% polyester - 240g/m²

powershell®



Le tissu Powershell® utilisé pour cette veste est un tissu trois couches «maille-membrane-maille». Cette composition à base de mailles lui confère un stretch incroyable.



Son élasticité offre un véritable confort à son porteur, qui ne se sent pas bridé dans ses mouvements, même amples. La maille permet au tissu de s'adapter à sa morphologie.

Powershell® est dotée d'une membrane technique imper-respirante qui lui apporte une résistance thermique (RCT) élevée.

Ce tissu a un côté imperméable qui protège des intempéries, mais qui a également une bonne résistance évaporative (RET), ce qui rend Powershell® respirant !

SAHARIENNE

2559

Manches longues transformables
Poignets fermés par pression
Fermeture par pressions
4 poches à rabat fermées par pressions
1 poche stylo sur manche gauche
2 soufflets dos
Élastique dos réglable

Longueur : 80 cm
Tailles : 0 à 6



B50 - Satin 50/50 Blanc - 50% coton, 50% polyester - 215g/m²

BEN BIS

2556

Sans manche
Fermeture par pressions
2 poches basses

Longueur : 75 cm
Tailles : 0 à 6



B0 - PC Blanc - 65% polyester, 35% coton - 200g/m²

Sans manche
Fermeture par pressions
4 poches à rabat fermées par pressions

Longueur : 75 cm
Tailles : 0 à 6



BEN

2555



B0 - PC Blanc - 65% polyester, 35% coton - 200g/m²



STEPH

2594

Manches courtes
 Fermeture par pressions
 2 poches basses
 1 poche poitrine
 Fentes côtés

Longueur : 75 cm
Tailles : 00 à 6



- CGA - PC Anthracite - 65% polyester, 35% coton - 200g/m²
- B0 - PC Blanc - 65% polyester, 35% coton - 200g/m²
- C5033 - PC Bleu - 67% polyester, 33% coton - 180g/m²
- B19 - Coton Blanc - 100% coton - 180g/m²
- C466 - PC Iris - 65% polyester, 35% coton - 200g/m²
- C410 - PC Noir - 65% polyester, 35% coton - 200g/m²



DORIS

2598

- Manches courtes kimono
- Coupe ample
- Fermeture par pressions
- 2 poches basses
- 1 poche poitrine
- Fentes côtés

Longueur : 75 cm
Tailles : 00 à 6



B0 - PC Blanc - 65% polyester, 35% coton - 200g/m²
 B19 - Coton Blanc - 100% coton - 180g/m²
 B15 - Seersucker Blanc - 50% coton, 50% polyester - 150g/m²



JONAS

2970

- Manches courtes kimono
- Fermeture par pressions
- 2 poches basses
- 1 poche poitrine avec compartiment stylo
- Fentes côtés

Longueur : 80 cm
Tailles : 00 à 6



B0 - PC Blanc - 65% polyester, 35% coton - 200g/m²
 B19 - Coton Blanc - 100% coton - 180g/m²



EXISTE
AUSSI



p. 14

B0 - PC Blanc - 65% polyester, 35% coton - 200g/m²
 C4033 - PC Ciel - 65% polyester, 35% coton - 200g/m²
 C4095 - PC Glycine - 65% polyester, 35% coton - 200g/m²
 C4110 - PC Hibiscus - 65% polyester, 35% coton - 200g/m²
 C401 - PC Rose - 65% polyester, 35% coton - 200g/m²
 C4022 - PC Nil - 65% polyester, 35% coton - 200g/m²

DORA

2597

- Manches courtes
- Fermeture par pressions
- 2 poches basses
- 1 poche poitrine
- Fentes côtés

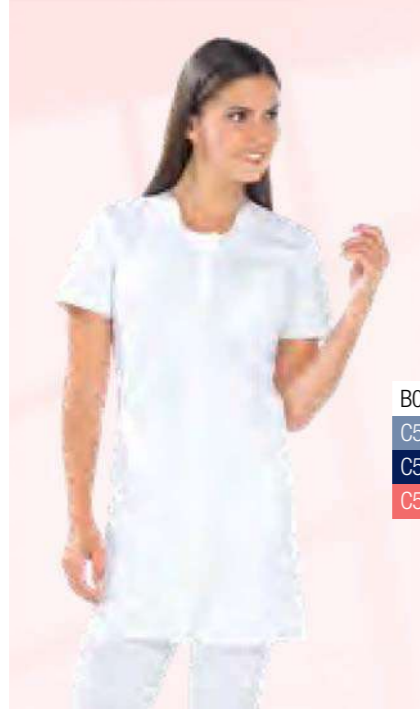
Longueur : 75 cm
Tailles : 00 à 6

ÉLISE

2190

- Manches courtes
- Coupe ample
- Fermeture par pressions
- 2 poches basses
- 1 poche poitrine
- Fente dos

Longueur : 85 cm
Tailles : 00 à 6



- B0 - PC Blanc - 65% polyester, 35% coton - 200g/m²
- C5033 - PC Bleu - 67% polyester, 33% coton - 180g/m²
- C534 - PC Bugatti - 67% polyester, 33% coton - 180g/m²
- C511 - PC Corail - 67% polyester, 33% coton - 180g/m²

GRÉGORY

2859

- Manches longues
- Fermeture par pressions
- 2 poches basses
- 1 poche poitrine
- Fentes côtés

Longueur : 85 cm
Tailles : 0 à 6



B0 - PC Blanc - 65% polyester, 35% coton - 200g/m²

STÉPHANE

2869

- Manches 3/4
- Fermeture par pressions
- 2 poches basses
- 1 poche poitrine
- Fentes côtés

Longueur : 85 cm
Tailles : 0 à 6



B0 - PC Blanc - 65% polyester, 35% coton - 200g/m²

CHLOÉ

6178

- Manches longues transformables
- Fermeture par pressions
- 2 poches basses
- 1 poche poitrine
- Fentes côtés

Longueur : 85 cm
Tailles : 00 à 6

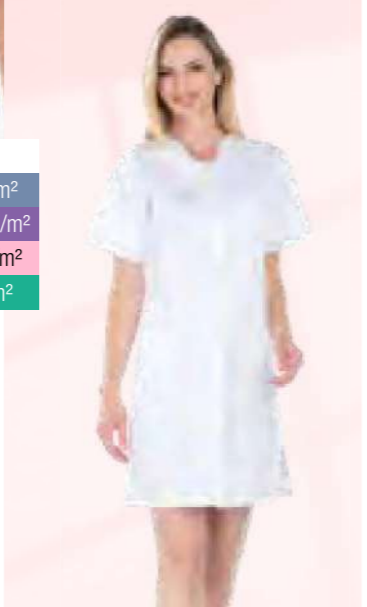


- B0 - PC Blanc - 65% polyester, 35% coton - 200g/m²
- C1122 - PC rayé Anis - 67% polyester, 33% coton - 160g/m²
- C113 - PC rayé Bleu - 67% polyester, 33% coton - 160g/m²





- B0 - PC Blanc - 65% polyester, 35% coton - 200g/m²
- C113 - PC rayé Bleu - 67% polyester, 33% coton - 160g/m²
- C1191 - PC rayé Lilas - 67% polyester, 33% coton - 160g/m²
- C111 - PC rayé Rose - 67% polyester, 33% coton - 160g/m²
- C112 - PC rayé Vert - 67% polyester, 33% coton - 160g/m²



CHANTAL

6179

Manches courtes
 Fermeture par pressions
 2 poches basses
 1 poche poitrine
 Fentes côtés

Longueur : 95 cm
Tailles : 00 à 6



B0 - PC Blanc - 65% polyester, 35% coton - 200g/m²

MATHIEU

2862

Manches courtes
 Fermeture par pressions
 2 poches basses
 1 poche poitrine
 Fentes côtés

Longueur : 95 cm
Tailles : 0 à 6



CLAIRE

6151.MC 6151.MLT

Manches courtes ou
 Manches longues transformables
 Fermeture par pressions
 2 poches basses
 1 poche poitrine
 1 ceinture

- C4222 - PC Anis - 65% polyester, 35% coton - 200g/m²
- B0 - PC Blanc - 65% polyester, 35% coton - 200g/m²
- C4033 - PC Ciel - 65% polyester, 35% coton - 200g/m²
- B19 - Coton Blanc - 100% coton - 180g/m²
- C113 - PC rayé Bleu - 67% polyester, 33% coton - 160g/m²

Longueur : 105 cm
Tailles : 0 à 6

DAN

2742

Manches courtes
2 poches basses
1 poche BIP
Fentes côtés

Longueur : 75 cm
Tailles : 00 à 6



C436/410 - PC Atoll/Noir - 65% polyester, 35% coton - 200g/m²
B888 - PC Blanc/Clémentine - 65% polyester, 35% coton - 200g/m²
C4094/B0 - PC Violine/Blanc - 65% polyester, 35% coton - 200g/m²

EXISTE
AUSSI

p. 14

DOMINIQUE

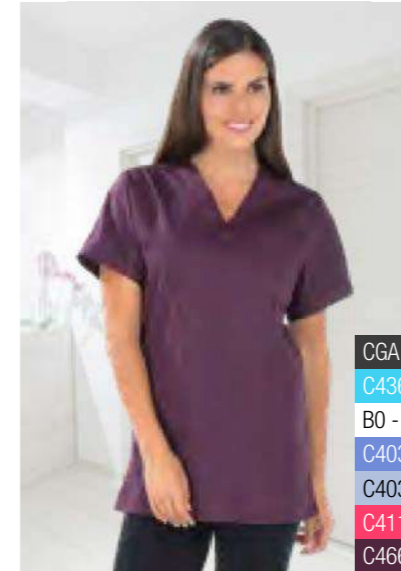
2981

Manches courtes kimono
Coupe ample
2 poches basses
1 poche poitrine
Fentes côtés

Longueur : 75 cm
Tailles : 00 à 6



B0 - PC Blanc - 65% polyester, 35% coton - 200g/m²
C4033 - PC Ciel - 65% polyester, 35% coton - 200g/m²
C401 - PC Rose - 65% polyester, 35% coton - 200g/m²
C4022 - PC Nil - 65% polyester, 35% coton - 200g/m²



CGA - PC Anthracite - 65% polyester, 35% coton - 200g/m²
C436 - PC Atoll - 65% polyester, 35% coton - 200g/m²
B0 - PC Blanc - 65% polyester, 35% coton - 200g/m²
C403 - PC Bleu Azur - 65% polyester, 35% coton - 200g/m²
C4033 - PC Ciel - 65% polyester, 35% coton - 200g/m²
C4111 - PC Fuchsia - 65% polyester, 35% coton - 200g/m²
C466 - PC Iris - 65% polyester, 35% coton - 200g/m²
C404 - PC Marine - 65% polyester, 35% coton - 200g/m²

DOMINO

2971

Manches courtes kimono
2 poches basses
1 poche poitrine
Fentes côtés

Longueur : 75 cm
Tailles : 00 à 6



MANU

021

Coupe mixte
Ceinture élastique
Sans poche
Bas fini

Entrejambe : 82 cm
Tailles : 00 à 6
(jusqu'à 8 en PC Blanc)



C4222 - PC Anis
65% polyester, 35% coton - 200g/m²

CGA - PC Anthracite
65% polyester, 35% coton - 200g/m²

C436 - PC Atoll
65% polyester, 35% coton - 200g/m²

B0 - PC Blanc
65% polyester, 35% coton - 200g/m²

C403 - PC Bleu Azur
65% polyester, 35% coton - 200g/m²

C4033 - PC Ciel
65% polyester, 35% coton - 200g/m²

C511 - PC Corail
67% polyester, 33% coton - 180g/m²

B20 - Coton Blanc B20
100% coton - 200g/m²

B19 - Coton Blanc B19
100% coton - 180g/m²

C4111 - PC Fuchsia
65% polyester, 35% coton - 200g/m²

C412 - PC Grany
65% polyester, 35% coton - 200g/m²

C466 - PC Iris
65% polyester, 35% coton - 200g/m²

C404 - PC Marine
65% polyester, 35% coton - 200g/m²

C4052 - PC Moka
65% polyester, 35% coton - 200g/m²

C410 - PC Noir
65% polyester, 35% coton - 200g/m²

C4091 - PC Parme
65% polyester, 35% coton - 200g/m²

C401 - PC Rose
65% polyester, 35% coton - 200g/m²

C415 - PC Taupe
65% polyester, 35% coton - 200g/m²

C402 - PC Vert Emeraude
65% polyester, 35% coton - 200g/m²

C4022 - PC Nil
65% polyester, 35% coton - 200g/m²

MANUEL

0213

Coupe mixte
Ceinture élastique avec cordon de serrage
Sans poche
Bas fini

Entrejambe : 82 cm
Tailles : 00 à 6



B0 - PC Blanc
65% polyester, 35% coton - 200g/m²

C410 - PC Noir
65% polyester, 35% coton - 200g/m²

MAX

0471

Ceinture élastique côtés et dos
2 poches couture
Longueur réglable par pressions

Entrejambe : 82 cm
Tailles : 0 à 6



C4222 - PC Anis
65% polyester, 35% coton - 200g/m²

CGA - PC Anthracite
65% polyester, 35% coton - 200g/m²

B0 - PC Blanc
65% polyester, 35% coton - 200g/m²

C4111 - PC Fuchsia
65% polyester, 35% coton - 200g/m²

MANHATTAN

047

Ceinture élastique côtés et dos
2 poches couture
Bas fini

Entrejambe : 82 cm
Tailles : 00 à 6



C4222 - PC Anis
65% polyester, 35% coton - 200g/m²

CGA - PC Anthracite
65% polyester, 35% coton - 200g/m²

C455 - PC Beige Clair
65% polyester, 35% coton - 200g/m²

B0 - PC Blanc
65% polyester, 35% coton - 200g/m²

C4033 - PC Ciel
65% polyester, 35% coton - 200g/m²

C511 - PC Corail
67% polyester, 33% coton - 180g/m²

C4111 - PC Fuchsia
65% polyester, 35% coton - 200g/m²

C466 - PC Iris
65% polyester, 35% coton - 200g/m²

C404 - PC Marine
65% polyester, 35% coton - 200g/m²

C410 - PC Noir
65% polyester, 35% coton - 200g/m²

C4091 - PC Parme
65% polyester, 35% coton - 200g/m²

C4092 - PC Rhodamine
65% polyester, 35% coton - 200g/m²

C401 - PC Rose
65% polyester, 35% coton - 200g/m²

C4022 - PC Nil
65% polyester, 35% coton - 200g/m²

TENNIS

Tennis normée
 Fermeture par lacet
 Tissu respirant et déperlant
 Semelle ultralégère
 Antidérapante
 Antistatique
 Lavable en machine à 40°
 Certificat CE
 Norme EN 20347:2022
 Niveau de protection SRC + 01 + F0

Pointures : 35 à 46



C36 - Atoll
 B0 - Blanc
 C4 - Marine
 C10 - Noir
 C1 - Rose



nouveauté



B0 - Blanc
 C10 - Noir
 C4 - Marine



ALICANTE

Tennis normée
 Fermeture à lacets élastiques
 Tissu respirant et déperlant
 Semelle ultralégère MaxReact®
 Semelle intérieure D'WALK®
 Antidérapante
 Antistatique
 Lavable en machine à 40°

Certificat CE
 Norme EN-ISO-20347:2022
 Niveau de protection O1 + SR + F0

Pointures : 35 à 46



SRC = (SRA+SRB) antidérapante sur céramique et eau avec détergent + antidérapante sur acier et glycérine comme lubrifiant.
 O1 = chaussures répondant aux exigences de base d'un usage professionnel, plus partie arrière fermée, propriétés antistatiques, absorption de l'énergie au talon.
 F0 = résistance de la semelle aux hydrocarbures.
 SR = résistance au glissement sur les sols en carreaux de céramique avec de la glycérine.

SABRÉMI 1

Léger
Semelle flexible en PVC
Microfibre respirante
Antistatique
Lavable en machine à 40°
Bride de sécurité rabattable
entre le talon et l'empêgne réglable

Certificat CE
Norme EN 20347:2022
Niveau de protection SRC + 01

Pointures : 35 à 46



B0 - Blanc



SABRÉMI

Léger
Semelle polyuréthane
Microfibre respirante
Antistatique
Lavable en machine à 40°
Bride de sécurité rabattable
entre le talon et l'empêgne réglable

Certificat CE
Norme EN 20347:2022
Niveau de protection SRC + FO + E + OB

Pointures : 35 à 46



B1 - Blanc/Fuchsia
B2 - Blanc/Grany



SABLIGHT

Ultra léger
EVA antibactérien
Bride de sécurité rabattable
entre le talon et l'empêgne réglable

Certificat CE
Norme EN 20347:2022
Niveau de protection SRC + E + OB

Pointures : 35 à 46



B0 - Blanc
C10 - Noir
C94 - Violine



nouveauté



B0 - Blanc
C10 - Noir
C4 - Marine



JAVEA

Semelle ultralégère MaxReact®
Semelle intérieure D'WALK®
Microfibre respirante
Antidérapante
Antistatique
Lavable en machine à 40°
Bride de sécurité rabattable entre l'empêgne et le talon

Certificat CE
Norme EN 20347:2022
Niveau de protection OB + A + E + SR + FO

Pointures : 35 à 46



SRC = (SRA+SRB) Antidérapante sur céramique et eau avec détergent + antidérapante sur acier et glycérine comme lubrifiant.
O1 = Chaussures répondant aux exigences de base d'un usage professionnel, plus partie arrière fermée, propriétés antistatiques, absorption de l'énergie au talon.
FO = Résistance de la semelle aux hydrocarbures.
SR = Résistance au glissement sur les sols en carreaux de céramique avec de la glycérine.
OB = Chaussures répondant aux exigences de base d'un usage professionnel.
A = Propriétés antistatiques.
E = Absorption de l'énergie au talon.