

# COLLECTION - 2024 -



Les catalogues sur  
[www.christinededieu.fr](http://www.christinededieu.fr)

Des tenues  
professionnelles  
qui vous  
ressemblent !

Contactez  
Christine DEDIEU

06 09 72 95 65 ou  
[contact@christinededieu.fr](mailto:contact@christinededieu.fr)

L'IMAGE DE VOTRE ENTREPRISE

C COMME

*Christine Collection Création Couture*

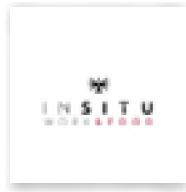
Large choix de modèles, des tissus, de  
couleurs...

Personnalisation (charte, logo, technique...)  
Accompagnement pour toutes les étapes

Chez vous pour  
se connaître,  
pour du sur  
mesure et les  
essayages

A small photograph showing a person wearing a red and white jacket standing in a modern, well-lit interior space, possibly a showroom or a home.

Aujourd'hui des partenaires fidèles !



**G  
R  
A  
P**



Grâce à des fournisseurs d'exception



Qui me permettent de vous proposer des collections de tenues alliant  
QUALITÉ, CONFORT ET STYLE,  
quelques soient votre métier et vos exigences.

Ils m'aident à la confection et la personnalisation



*Yves  
Robinet*

Broderie



VESTES CUISINE  
MANCHES  
COURTES



C436 - PC Atoll - 65% polyester, 35% coton - 200g/m<sup>2</sup>  
 C4111 - PC Fuchsia - 65% polyester, 35% coton - 200g/m<sup>2</sup>  
 C412 - PC Grany - 65% polyester, 35% coton - 200g/m<sup>2</sup>  
 NOIR - Satin 50/50 Noir - 50% coton, 50% polyester - 215g/m<sup>2</sup>

## LILLI

### 6135

Manches courtes  
 Fermeture latérale par double rangée de pressions  
 1 poche poitrine intérieure  
 1 poche stylo sur manche gauche

Longueur : 75 cm  
 Tailles : 0 à 6



## JULIANA

### 2590

Manches courtes  
 Coupe ajustée  
 Fermeture latérale par pressions sous patte  
 1 poche poitrine intérieure  
 1 poche stylo sur manche gauche  
 Fentes côtés

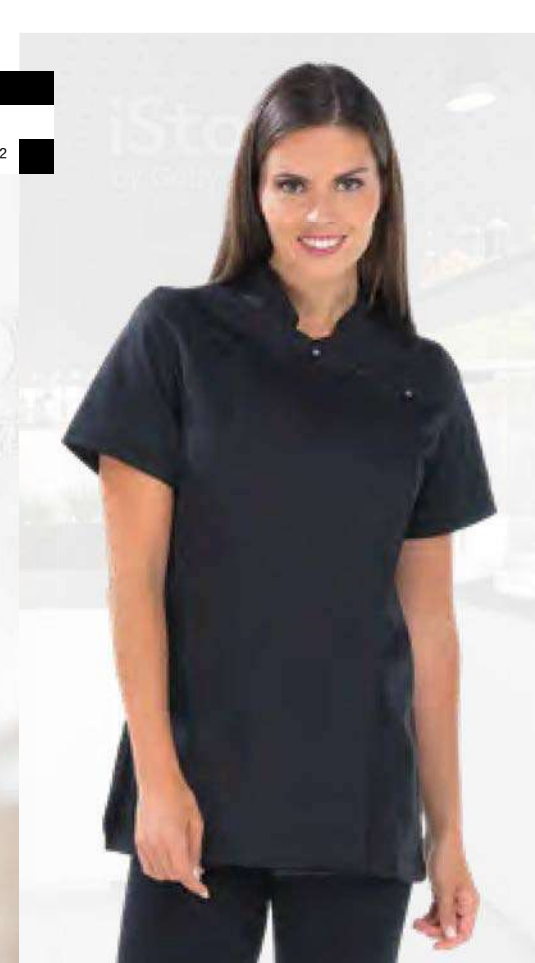
Longueur : 75 cm  
 Tailles : 00 à 6



C410 - PC Noir - 65% polyester, 35% coton - 200g/m<sup>2</sup>  
 B50 - Satin 50/50 Blanc - 50% coton, 50% polyester - 215g/m<sup>2</sup>  
 B50/410 - Satin 50/50 Blanc/Noir - 50% coton, 50% polyester - 215g/m<sup>2</sup>



**MODÈLE**  
 ASSORTI **JULIENNE** - p. 16





# PERLA

4948

- Manches courtes
- Coupe ajustée
- Fermeture latérale par pressions sous patte
- 1 poche poitrine intérieure
- 1 poche stylo sur manche gauche
- Maille respirante cotés dos
- Fentes côtés

Longueur : 75 cm  
Tailles : 00 à 6



B50/410 - Satin 50/50 Blanc/Noir - 50% coton, 50% polyester - 215g/m<sup>2</sup>  
C410/436 - PC Noir/Atoll - 65% polyester, 35% coton - 200g/m<sup>2</sup>



# JESS

4939

- Manches courtes
- Coupe ajustée
- Fermeture latérale par pressions sous patte
- 1 poche poitrine intérieure
- 1 poche stylo sur manche gauche
- Soufflet dos en éponge
- Fentes côtés

Longueur : 75 cm  
Tailles : 00 à 6



C455/4052 - PC Beige Clair/Moka - 65% polyester, 35% coton - 200g/m<sup>2</sup>  
C410/4111 - PC Noir/Fuchsia - 65% polyester, 35% coton - 200g/m<sup>2</sup>  
B50/GA - Satin 50/50 Blanc/Anthracite - 50% coton, 50% polyester - 215g/m<sup>2</sup>



## COOLPLUS® aisance et respiration

La maille Coolplus® est une maille technique alvéolée conçue pour des t-shirts techniques.

L'envers (ou côté peau) est tricoté avec le fil Coolplus® de 4 canaux. Ce fil pompe la transpiration vers l'extérieur et permet un séchage rapide.

Cette performance de respirabilité combinée avec l'armure stretch vous offre une expérience de confort exceptionnel.



# JENNY

4940

- Manches courtes
- Coupe ajustée
- Fermeture latérale par double rangée de pressions
- 1 poche poitrine intérieure
- 1 poche stylo sur manche gauche
- Fentes côtés

Longueur : 70 cm  
Tailles : 00 à 6



## MODÈLE

ASSORTI JANE - p. 17

C410/4888 - PC Noir/Ciémentine - 65% polyester, 35% coton - 200g/m<sup>2</sup>  
B50/412 - Satin 50/50 Blanc/Grany - 50% coton, 50% polyester - 215g/m<sup>2</sup>



C4111/10 - PC Fuchsia/Noir - 65% polyester, 35% coton - 200g/m<sup>2</sup>  
 B50/412 - Satin 50/50 Blanc/Grany - 50% coton, 50% polyester - 215g/m<sup>2</sup>

## PAM 4946

Manches courtes  
 Coupe ajustée  
 Fermeture par pressions sous patte  
 1 poche poitrine intérieure  
 1 poche stylo sur manche gauche  
 Fentes côtés

Longueur : 70 cm  
 Taille : 00 à 6



### MODÈLE

ASSORTI **PAMÉLA** - p. 18



## MARCO 4941

Manches courtes  
 Coupe ajustée  
 Fermeture par pressions sous patte  
 1 poche poitrine intérieure  
 1 poche stylo sur manche gauche  
 Fentes côtés

Longueur : 75 cm  
 Taille : 0 à 6



### MODÈLE

ASSORTI **MARC** - p. 19



C410/409 - PC Noir/Rouge - 65% polyester, 35% coton - 200g/m<sup>2</sup>  
 B50/10 - Satin 50/50 Blanc/Noir - 50% coton, 50% polyester - 215g/m<sup>2</sup>  
 B50/9 - Satin 50/50 Blanc/Rouge - 50% coton, 50% polyester - 215g/m<sup>2</sup>

# nouveauté



## NINO 4952

Manches courtes  
 Coupe ajustée  
 Fermeture latérale par pressions sous patte  
 1 poche poitrine intérieure  
 1 poche stylo sur manche gauche  
 Maille respirante dos et côtés  
 Fentes côtés

Longueur : 75 cm  
 Tailles : 0 à 6



C410 - PC Noir - 65% polyester, 35% coton - 200g/m<sup>2</sup>  
 B50L - Satin 50/50 Blanc - 50% coton, 50% polyester - 180g/m<sup>2</sup>



# PAOLO

4943

Manches courtes  
Fermeture latérale par pressions sous patte  
1 poche poitrine extérieure passepoilée  
1 poche poitrine intérieure  
1 poche stylo sur manche gauche  
Soufflet d'aisance en maille respirante  
Maille respirante sur les côtés  
Fentes côtés

Longueur : 75 cm  
Tailles : 00 à 6



C410/4888 - PC Noir/Ciémentine - 65% polyester, 35% coton - 200g/m<sup>2</sup>  
B50/410 - Satin 50/50 Blanc/Noir - 50% coton, 50% polyester - 215g/m<sup>2</sup>  
C415/436 - PC Taupe/Atoll - 65% polyester, 35% coton - 200g/m<sup>2</sup>



Satin



## COOLPLUS®

aisance et respiration

La maille Coolplus® est une maille technique alvéolée conçue pour des t-shirts techniques.

L'envers (ou côté peau) est tricoté avec le fil Coolplus® de 4 canaux. Ce fil pompe la transpiration vers l'extérieur et permet un séchage rapide.

Cette performance de respirabilité combinée avec l'armure stretch vous offre une expérience de confort exceptionnel.

## COTTON CLUB® 2Life®

doux et résistant

Cotton Club® est une maille bi-face. Côté peau, une couche intérieure 100% coton de Gizeh, composée par de longues fibres peignées, pour un confort inégalable.

Tandis que la face extérieure composée de fibres 100% 2Life® confère une vraie technicité au produit, notamment ses résistances physiques et coloristiques, ainsi que sa régulation thermique.

Grâce à son partenariat avec 2Life®, Cotton Club® vous propose des vêtements novateurs, considérés comme véritables 2 en 1.



JM4 - Denim Bleu - 48% coton, 48% polyester, 4% EOL - 150g/m<sup>2</sup>  
B50L/10 - Satin 50/50 Blanc/Noir - 50% coton, 50% polyester - 180g/m<sup>2</sup>



stretch Tissu Léger



Satin léger



Satin léger

## Loïs

4951

Manches courtes  
Fermeture latérale par pressions sous patte  
1 poche poitrine extérieure passepoilée  
1 poche poitrine intérieure  
1 poche stylo sur manche gauche  
Fentes côtés

Longueur : 75 cm  
Tailles : 0 à 6



**JÉRÔME**

4928

Manches courtes  
Fermeture latérale par pressions sous patte  
1 poche poitrine intérieure  
1 poche stylo sur manche gauche  
Fentes côtés

Longueur : 75 cm  
Tailles : 0 à 6

**MODÈLE**ASSORTI **JÉRÉMY** - p. 24

B50 - Satin 50/50 Blanc - 50% coton, 50% polyester - 215g/m<sup>2</sup>  
CGA - PC Anthracite - 65% polyester, 35% coton - 200g/m<sup>2</sup>  
C410 - PC Noir - 65% polyester, 35% coton - 200g/m<sup>2</sup>

**JIM**

4929

Manches courtes  
Fermeture par double rangée de pressions  
1 poche poitrine intérieure  
1 poche stylo sur manche gauche  
Fentes côtés

Longueur : 75 cm  
Tailles : 00 à 6

**MODÈLE**ASSORTI **JIMMY** - p. 20

B0 - PC Blanc - 65% polyester, 35% coton - 200g/m<sup>2</sup>  
B20 - Coton Blanc - 100% coton - 200g/m<sup>2</sup>  
C410 - PC Noir - 65% polyester, 35% coton - 200g/m<sup>2</sup>

CGA - PC Anthracite - 65% polyester, 35% coton - 200g/m<sup>2</sup>C410/88 - PC Noir/Rouille - 65% polyester, 35% coton - 200g/m<sup>2</sup>C409/410 - PC Rouge/Noir - 65% polyester, 35% coton - 200g/m<sup>2</sup>B50/410 - Satin 50/50 Blanc/Noir - 50% coton, 50% polyester - 215g/m<sup>2</sup>**JOHAN**

4926

Manches courtes  
Fermeture latérale par pressions sous patte  
1 poche poitrine extérieure  
1 poche poitrine intérieure  
1 poche stylo sur manche gauche  
Fentes côtés

Longueur : 75 cm  
Tailles : 00 à 6





CGA/4092 - PC Anthracite/Rhodamine - 65% polyester, 35% coton - 200g/m<sup>2</sup>  
C436/410 - PC Atoll/Noir - 65% polyester, 35% coton - 200g/m<sup>2</sup>  
C410/412 - PC Noir/Grany - 65% polyester, 35% coton - 200g/m<sup>2</sup>



## TINO

4944

Manches courtes  
Fermeture par pressions sous patte  
1 poche poitrine extérieure passepoilée  
1 poche poitrine intérieure  
1 poche stylo sur manche gauche  
Fentes côtés

Longueur : 75 cm  
Tailles : 0 à 6



VESTES CUISINE  
MANCHES  
LONGUES

# ANTONIO

## 4953

Manches longues  
Coupe ajustée  
Fermeture latérale par pressions sous  
patte  
1 poche poitrine intérieure  
1 poche stylo sur manche gauche  
Maille respirante dos et côtés  
Fentes côtés

Longueur : 75 cm  
Tailles : 0 à 6



Satin  
léger

B50L - Satin 50/50 Blanc - 50% coton, 50% polyester - 180g/m<sup>2</sup>  
C410 - PC Noir - 65% polyester, 35% coton - 200g/m<sup>2</sup>





# ROSE

## 6166

Manches longues  
 Fermeture par pressions sous patte  
 2 poches basses  
 Soufflet d'aisance dos  
 Fentes côtés

Longueur : 75 cm  
 Tailles : 0 à 6

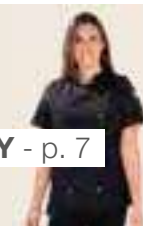
*Satin*

NOIR - Satin 50/50 Noir/Fuchsia - 50% coton, 50% polyester - 215g/m<sup>2</sup>

C410/412 - PC Noir/Grany - 65% polyester, 35% coton - 200g/m<sup>2</sup>  
 B50/4111 - Satin 50/50 Blanc/Fuchsia - 50% coton, 50% polyester - 215g/m<sup>2</sup>  
 B50/435 - Satin 50/50 Blanc/Turquoise - 50% coton, 50% polyester - 215g/m<sup>2</sup>

### MODÈLE

ASSORTI **JENNY** - p. 7



*Satin*

# JULIENNE

## 2593

Manches longues  
 Coupe ajustée  
 Fermeture latérale par pressions sous patte  
 1 poche poitrine intérieure  
 1 poche stylo manche gauche  
 Fentes côtés

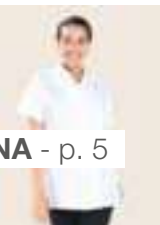
Longueur : 75 cm  
 Tailles : 00 à 6

COUPE  
*Ajustée Satin*



### MODÈLE

ASSORTI **JULIANA** - p. 5



B50 - Satin 50/50 Blanc - 50% coton, 50% polyester - 215g/m<sup>2</sup>  
 B50/410 - Satin 50/50 Blanc/Noir - 50% coton, 50% polyester - 215g/m<sup>2</sup>

# JANE

## 4938

Manches longues  
 Coupe ajustée  
 Fermeture par double rangée de pressions  
 1 poche poitrine intérieure  
 1 poche stylo sur manche gauche  
 Fentes côtés

Longueur : 75 cm  
 Tailles : 00 à 6





C410/4111 - PC Noir/Fuchsia - 65% polyester, 35% coton - 200g/m<sup>2</sup>  
 C410/35 - PC Noir/Turquoise - 65% polyester, 35% coton - 200g/m<sup>2</sup>  
 B50/410 - Satin 50/50 Blanc/Noir - 50% coton, 50% polyester - 215g/m<sup>2</sup>



## PAMELA

4947

Manches longues  
 Coupe ajustée  
 Fermeture par pressions sous patte  
 1 poche poitrine intérieure  
 1 poche stylo sur manche gauche  
 Fentes côtés

Longueur : 70 cm  
 Tailles : 00 à 6



## MODÈLE

ASSORTI **MARCO** - p. 8



CGA/412 - PC Anthracite/Grany - 65% polyester, 35% coton - 200g/m<sup>2</sup>  
 C410/4888 - PC Noir/Clémentine - 65% polyester, 35% coton - 200g/m<sup>2</sup>  
 C410/412 - PC Noir/Grany - 65% polyester, 35% coton - 200g/m<sup>2</sup>



Longueur : 75 cm  
 Tailles : 0 à 6

Manches longues  
 Coupe ajustée  
 Fermeture par pressions sous patte  
 1 poche poitrine intérieure  
 1 poche stylo sur manche gauche  
 Fentes côtés

## MARC

4934

## MODÈLE

ASSORTI **PAM** - p. 8





# JOËL

## 4924

Manches longues  
 Fermeture par double rangée de boutons  
 Boutonnage homme ou femme  
 1 poche poitrine intérieure

**Longueur : 75 cm**  
**Tailles : 36 à 62**



B20 - Coton Blanc - 100% coton - 200g/m<sup>2</sup>



# JIMMY

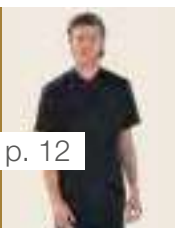
## 4930

Manches longues  
 Fermeture par double rangée de pressions  
 1 poche poitrine intérieure  
 1 poche stylo sur manche gauche  
 Fentes côtés

**Longueur : 75 cm**  
**Tailles : 00 à 6**

**MODÈLE**

ASSORTI **JIM** - p. 12



B215 - 50/50 Blanc - 50% coton, 50% polyester - 215g/m<sup>2</sup>  
 B0 - PC Blanc - 65% polyester, 35% coton - 200g/m<sup>2</sup>  
 B20 - Coton Blanc - 100% coton - 200g/m<sup>2</sup>  
 C410 - PC Noir - 65% polyester, 35% coton - 200g/m<sup>2</sup>



C410 - PC Noir - 65% polyester, 35% coton - 200g/m<sup>2</sup>  
 B50 - Satin 50/50 Blanc - 50% coton, 50% polyester - 215g/m<sup>2</sup>  
 C415 - PC Taupe - 65% polyester, 35% coton - 200g/m<sup>2</sup>

# LUIGI

## 4949

Manches longues transformables  
 Fermeture par pressions sous patte  
 1 poche poitrine intérieure  
 1 poche stylo sur manche gauche  
 Fentes côtés

**Longueur : 75 cm**  
**Tailles : 0 à 6**







# COOLPLUS®

aisance et respiration

La maille Coolplus® est une maille technique alvéolée conçue pour des t-shirts techniques.

L'envers (ou côté peau) est tricoté avec le fil Coolplus® de 4 canaux. Ce fil pompe la transpiration vers l'extérieur et permet un séchage rapide.

Cette performance de respirabilité combinée avec l'armure stretch vous offre une expérience de confort exceptionnel.



*Satin*

## ENZO

4945

- Manches courtes
- Fermeture par pressions sous patte
- 1 poche poitrine extérieure passepoilée
- 1 poche poitrine intérieure
- 1 poche stylo sur manche gauche
- Maille respirante dos, côtés et dans le col
- Fentes côtés

**Longueur : 75 cm**  
**Tailles : 0 à 6**

B50/GA - Satin 50/50 Blanc/Anthracite - 50% coton, 50% polyester - 215g/m²

C410/436 - PC Noir/Atoll - 65% polyester, 35% coton - 200g/m²

C409/410 - PC Rouge/Noir - 65% polyester, 35% coton - 200g/m²



*Satin*

C410/GA - PC Noir/Anthracite - 65% polyester, 35% coton - 200g/m²  
B50/410 - Satin 50/50 Blanc/Noir - 50% coton, 50% polyester - 215g/m²

## FABIO

4950

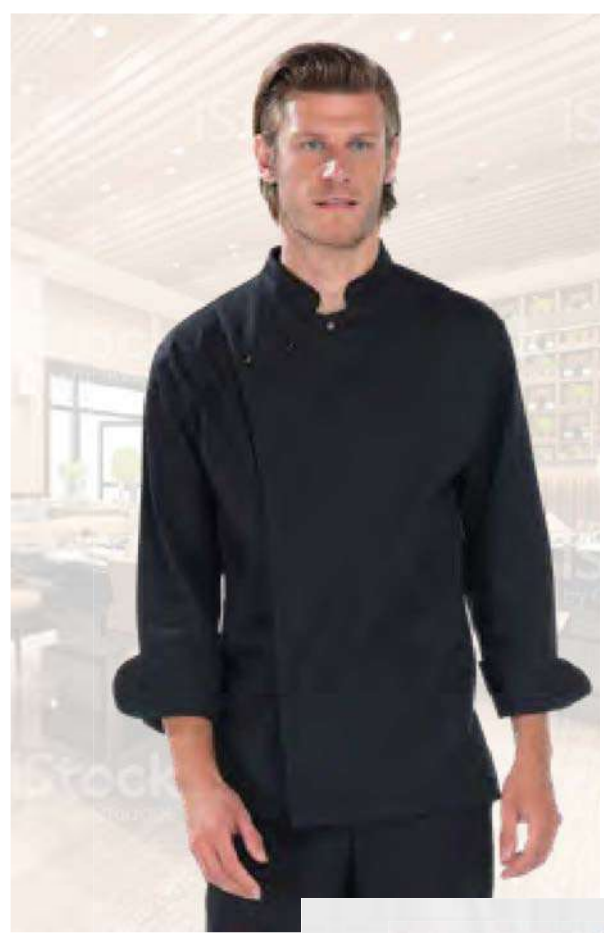
- Manches longues transformables
- Fermeture latérale par pressions sous patte
- 1 poche poitrine intérieure
- 1 poche stylo sur manche gauche
- Fentes côtés

**Longueur : 75 cm**  
**Tailles : 0 à 6**



**MODÈLE**

ASSORTI **JÉRÔME** - p. 12



**JÉRÉMY**  
4928

- Manches longues
- Fermeture latérale par pressions sous patte
- 1 poche poitrine intérieure
- 1 poche stylo sur manche gauche
- Fentes côtés

**Longueur : 75 cm**  
**Tailles : 0 à 6**



CGA - PC Anthracite - 65% polyester, 35% coton - 200g/m<sup>2</sup>  
 C410 - PC Noir - 65% polyester, 35% coton - 200g/m<sup>2</sup>  
 B50 - Satin 50/50 Blanc - 50% coton, 50% polyester - 215g/m<sup>2</sup>





# PANTALONS CHASUBLES

TABLIERS ET CHAUSSURES



# MANU

## 021

Coupe mixte  
Ceinture élastique  
Sans poche  
Bas fini

Entrejambe : 82 cm  
Tailles : 00 à 6  
(jusqu'à 8 en PC Blanc)



C4222 - PC Anis  
65% polyester, 35% coton - 200g/m<sup>2</sup>

CGA - PC Anthracite  
65% polyester, 35% coton - 200g/m<sup>2</sup>

C436 - PC Atoll  
65% polyester, 35% coton - 200g/m<sup>2</sup>

B0 - PC Blanc  
65% polyester, 35% coton - 200g/m<sup>2</sup>

C403 - PC Bleu Azur  
65% polyester, 35% coton - 200g/m<sup>2</sup>

C4033 - PC Ciel  
65% polyester, 35% coton - 200g/m<sup>2</sup>

C511 - PC Corail  
67% polyester, 33% coton - 180g/m<sup>2</sup>

B20 - Coton Blanc B20  
100% coton - 200g/m<sup>2</sup>

B19 - Coton Blanc B19  
100% coton - 180g/m<sup>2</sup>

C4111 - PC Fuchsia  
65% polyester, 35% coton - 200g/m<sup>2</sup>

C412 - PC Grany  
65% polyester, 35% coton - 200g/m<sup>2</sup>

C466 - PC Iris  
65% polyester, 35% coton - 200g/m<sup>2</sup>

C404 - PC Marine  
65% polyester, 35% coton - 200g/m<sup>2</sup>

C4052 - PC Moka  
65% polyester, 35% coton - 200g/m<sup>2</sup>

C410 - PC Noir  
65% polyester, 35% coton - 200g/m<sup>2</sup>

C4091 - PC Parme  
65% polyester, 35% coton - 200g/m<sup>2</sup>

C401 - PC Rose  
65% polyester, 35% coton - 200g/m<sup>2</sup>

C415 - PC Taupe  
65% polyester, 35% coton - 200g/m<sup>2</sup>

C402 - PC Vert Emeraude  
65% polyester, 35% coton - 200g/m<sup>2</sup>

C4022 - PC Nil  
65% polyester, 35% coton - 200g/m<sup>2</sup>

# MANUEL

## 0213

Coupe mixte  
Ceinture élastique avec cordon de serrage  
Sans poche  
Bas fini

Entrejambe : 82 cm  
Tailles : 00 à 6



B0 - PC Blanc  
65% polyester, 35% coton - 200g/m<sup>2</sup>

C410 - PC Noir  
65% polyester, 35% coton - 200g/m<sup>2</sup>

C4222 - PC Anis  
65% polyester, 35% coton - 200g/m<sup>2</sup>

CGA - PC Anthracite  
65% polyester, 35% coton - 200g/m<sup>2</sup>

C455 - PC Beige Clair  
65% polyester, 35% coton - 200g/m<sup>2</sup>

B0 - PC Blanc  
65% polyester, 35% coton - 200g/m<sup>2</sup>

C4033 - PC Ciel  
65% polyester, 35% coton - 200g/m<sup>2</sup>

C511 - PC Corail  
67% polyester, 33% coton - 180g/m<sup>2</sup>

C4111 - PC Fuchsia  
65% polyester, 35% coton - 200g/m<sup>2</sup>

C466 - PC Iris  
65% polyester, 35% coton - 200g/m<sup>2</sup>

C404 - PC Marine  
65% polyester, 35% coton - 200g/m<sup>2</sup>

C410 - PC Noir  
65% polyester, 35% coton - 200g/m<sup>2</sup>

C4091 - PC Parme  
65% polyester, 35% coton - 200g/m<sup>2</sup>

C4092 - PC Rhodamine  
65% polyester, 35% coton - 200g/m<sup>2</sup>

C401 - PC Rose  
65% polyester, 35% coton - 200g/m<sup>2</sup>

C4022 - PC Nil  
65% polyester, 35% coton - 200g/m<sup>2</sup>



# MANHATTAN

## 047

Ceinture élastique côtés et dos  
2 poches couture  
Bas fini

Entrejambe : 82 cm  
Tailles : 00 à 6



# HAWAÏ

0214

Coupe mixte  
Ceinture élastique  
2 poches couture  
Bas fini

Entrejambe : 82 cm  
Tailles : 00 à 6

COUPE  
*Mixte*



C410 - PC Noir  
65% polyester, 35% coton - 200g/m<sup>2</sup>

B0 - PC Blanc  
65% polyester, 35% coton - 200g/m<sup>2</sup>



# MILO

0212

Coupe mixte  
Ceinture élastique  
Braguette ZIP  
1 poche BIP jambe gauche  
1 poche soufflet à rabat jambe droite  
Bas fini

Entrejambe : 82 cm  
Tailles : 00 à 6

COUPE  
*Mixte*



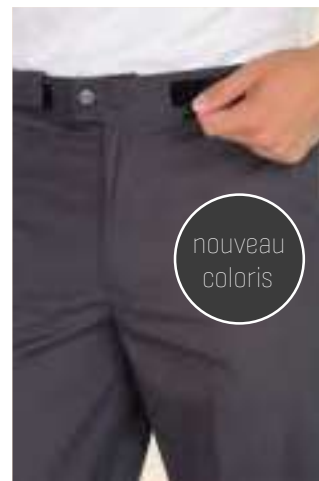
C410 - PC Noir  
65% polyester, 35% coton - 200g/m<sup>2</sup>

CGA - PC Anthracite  
65% polyester, 35% coton - 200g/m<sup>2</sup>

B0 - PC Blanc  
65% polyester, 35% coton - 200g/m<sup>2</sup>

C404 - PC Marine  
65% polyester, 35% coton - 200g/m<sup>2</sup>

CRN - PC rayé Navy  
67% polyester, 33% coton - 195g/m<sup>2</sup>



nouveau  
coloris



CGA - PC Anthracite  
65% polyester, 35% coton - 200g/m<sup>2</sup>

B50 - Satin 50/50 Blanc  
50% coton, 50% polyester - 215g/m<sup>2</sup>

C410 - PC Noir  
65% polyester, 35% coton - 200g/m<sup>2</sup>

*Satin*



# SYLVAIN

037

Ceinture éponge réglable par velcro  
Élastiques côtés  
Braguette ZIP  
2 poches italiennes  
1 poche arrière fermée par 1 bouton  
Bas fini

Entrejambe : 86 cm  
Tailles : 36 à 62

# ÉRIC / KÉVIN

040 / 041

Ceinture élastique côtés  
Braguette bouton (Éric)  
Braguette ZIP (Kévin)  
2 poches italiennes  
1 poche arrière  
Bas fini

Entrejambe : 88 cm  
Tailles : 36 à 62



CUISINE - Pied de poule Marine  
100% coton - 200g/m<sup>2</sup>

PANT.CUIS.PC - Pied de poule Marine  
65% polyester, 35% coton - 200g/m<sup>2</sup>





# THOMAS

0241

Coupe homme  
Ceinture élastiques côtés  
2 poches italiennes  
Braguette ZIP  
1 poche arrière  
2 poches soufflet à rabat sur cuisses  
Bas fini

Entrejambe : 89 cm  
Tailles : 36 à 62

- C410 - PC Noir  
65% polyester, 35% coton - 200g/m<sup>2</sup>
- CGA - PC Anthracite  
65% polyester, 35% coton - 200g/m<sup>2</sup>
- B0 - PC Blanc  
65% polyester, 35% coton - 200g/m<sup>2</sup>
- C404 - PC Marine  
65% polyester, 35% coton - 200g/m<sup>2</sup>

# ROMUALD

024

Coupe mixte  
Ceinture élastiques côtés  
2 poches italiennes  
Braguette ZIP  
1 poche arrière  
Bas fini

Entrejambe : 89 cm  
Tailles : 36 à 62

COUPE  
*Mixte*



- CRN - PC rayé Navy  
67% polyester, 33% coton - 195g/m<sup>2</sup>
- B0 - PC Blanc  
65% polyester, 35% coton - 200g/m<sup>2</sup>
- C410 - PC Noir  
65% polyester, 35% coton - 200g/m<sup>2</sup>

# GRIOTTE

6124

Fermeture par liens  
2 poches basses  
1 poche poitrine

Longueur : 75 cm  
Tailles : PT et GT



- C436 - PC Atoll/Blanc - 65% polyester, 35% coton - 200g/m<sup>2</sup>
- C4111 - PC Fuchsia/Blanc - 65% polyester, 35% coton - 200g/m<sup>2</sup>
- C412 - PC Grany/Blanc - 65% polyester, 35% coton - 200g/m<sup>2</sup>



# FRAMBOISE

6122

Fermeture par liens  
2 poches basses

Longueur : 85 cm  
Taille unique



- C436 - PC Atoll - 65% polyester, 35% coton - 200g/m<sup>2</sup>
- B0 - PC Blanc - 65% polyester, 35% coton - 200g/m<sup>2</sup>
- C4111 - PC Fuchsia - 65% polyester, 35% coton - 200g/m<sup>2</sup>
- C412 - PC Grany - 65% polyester, 35% coton - 200g/m<sup>2</sup>
- C1122 - PC rayé Anis - 67% polyester, 33% coton - 160g/m<sup>2</sup>
- C113 - PC rayé Bleu - 67% polyester, 33% coton - 160g/m<sup>2</sup>
- C116 - PC rayé Bordeaux - 67% polyester, 33% coton - 160g/m<sup>2</sup>
- C111 - PC rayé Rose - 67% polyester, 33% coton - 160g/m<sup>2</sup>



# LOANE

6137

Fermeture par liens  
2 poches

Longueur : 75 cm  
Tailles : PT et GT



- C4222 - PC Anis/Grany - 65% polyester, 35% coton - 200g/m<sup>2</sup>
- CGA - PC Anthracite/Rose - 65% polyester, 35% coton - 200g/m<sup>2</sup>
- B0 - PC Blanc/Rose - 65% polyester, 35% coton - 200g/m<sup>2</sup>
- C4111 - PC Fuchsia/Rose - 65% polyester, 35% coton - 200g/m<sup>2</sup>

# AZALÉE

2832

Fermeture par liens  
2 poches basses  
1 poche poitrine

Longueur : 77 cm  
Tailles : PT et GT



nouveau  
coloris

- C436 - PC Atoll/Noir - 65% polyester, 35% coton - 200g/m<sup>2</sup>
- B4 - PC Blanc/Marine - 65% polyester, 35% coton - 200g/m<sup>2</sup>
- C404 - PC Marine/Blanc - 65% polyester, 35% coton - 200g/m<sup>2</sup>
- C4111 - PC Fuchsia/Iris - 65% polyester, 35% coton - 200g/m<sup>2</sup>
- C415 - PC Taupe/Noir - 65% polyester, 35% coton - 200g/m<sup>2</sup>

# CERISE

2847

Fermeture par liens  
2 poches

Longueur : 78 cm  
Tailles : S à XXL



- C4095/462 - PC Glycine/Jasmin - 65% polyester, 35% coton - 200g/m<sup>2</sup>
- C461/4092 - PC Zinc/Rhodamine - 65% polyester, 35% coton - 200g/m<sup>2</sup>

# MIRABELLE

2843

Fermeture par liens  
2 poches

Longueur : 80 cm  
Tailles : XS à XXL



- B0/184 - PC Blanc/Bugatti - 65% polyester, 35% coton - 200g/m<sup>2</sup>
- B0/1810 - PC Blanc/Noir - 65% polyester, 35% coton - 200g/m<sup>2</sup>





# PAPAYE

2828

Fermeture par pressions  
1 poche

Longueur : 71 cm  
Tailles : 0 à 6

CGP/GA - PC Gris Perle/Anthracite - 65% polyester, 35% coton - 200g/m<sup>2</sup>  
B4111 - PC Blanc/Fuchsia - 65% polyester, 35% coton - 200g/m<sup>2</sup>  
B35 - PC Blanc/Turquoise - 65% polyester, 35% coton - 200g/m<sup>2</sup>

# GROSEILLE

2829

Fermeture par pressions  
2 poches

Longueur : 80 cm  
Tailles : 0 à 6



C4050/415 - PC Craie/Taupe - 65% polyester, 35% coton - 200g/m<sup>2</sup>  
C401/461 - PC Rose/Zinc - 65% polyester, 35% coton - 200g/m<sup>2</sup>



TISSU  
*Léger*

# FRAISE

2508

Fermeture par pressions  
2 poches basses

Longueur : 82 cm  
Taille : XS à XXL

C116 - PC rayé Bordeaux - 67% polyester, 33% coton - 160g/m<sup>2</sup>  
C112 - PC rayé Vert - 67% polyester, 33% coton - 160g/m<sup>2</sup>  
C113 - PC rayé Bleu - 67% polyester, 33% coton - 160g/m<sup>2</sup>  
B0 - PC Blanc - 65% polyester, 35% coton - 200g/m<sup>2</sup>  
B13 - PC Blanc/rayé Bleu - 65% polyester, 35% coton - 200g/m<sup>2</sup>  
C461 - PC Zinc - 65% polyester, 35% coton - 200g/m<sup>2</sup>  
CGP - PC Gris Perle - 65% polyester, 35% coton - 200g/m<sup>2</sup>





# POTIRON

6163

Fermeture par pressions  
2 poches

Longueur : 84 cm  
Tailles : PT et GT



C410/436 - PC Noir/Atoll - 65% polyester, 35% coton - 200g/m<sup>2</sup>  
C410/4111 - PC Noir/Fuchsia - 65% polyester, 35% coton - 200g/m<sup>2</sup>  
C410/412 - PC Noir/Grany - 65% polyester, 35% coton - 200g/m<sup>2</sup>

# GOYAVE

2831

Fermeture par pressions  
1 poche ventrale

Longueur : 79 cm  
Tailles : 0 à 6



CGA/412 - PC Anthracite/Grany - 65% polyester, 35% coton - 200g/m<sup>2</sup>  
B35 - PC Blanc/Turquoise - 65% polyester, 35% coton - 200g/m<sup>2</sup>  
C410/409 - PC Noir/Rouge - 65% polyester, 35% coton - 200g/m<sup>2</sup>



# AMANDE

2830

Fermeture par pressions  
2 poches dont 1 zipée

Longueur : 67 cm  
Tailles : 0 à 6

C455/4888 - PC Beige Clair/Clémentine - 65% polyester, 35% coton - 200g/m<sup>2</sup>  
C4050/GA - PC Craie/Anthracite - 65% polyester, 35% coton - 200g/m<sup>2</sup>



B511 - PC Blanc/Corail - 65% polyester, 35% coton - 200g/m<sup>2</sup>  
C511/B0 - PC Corail/Blanc - 67% polyester, 33% coton - 180g/m<sup>2</sup>  
C404/B0 - PC Marine/Blanc - 65% polyester, 35% coton - 200g/m<sup>2</sup>  
C415/B0 - PC Taupe/Blanc - 65% polyester, 35% coton - 200g/m<sup>2</sup>

# ALICE

6102

Fermeture par pressions  
2 poches basses  
1 poche BIP  
1 poche poitrine

Longueur : 90 cm  
Tailles : PT et GT



BO - PC Blanc - 65% polyester - 35% coton - 200g/m<sup>2</sup>

# BOUCHER

## 1010

Sans poche

**Largeur : 100 cm**  
**Hauteur sous le bras : 80 cm**  
**Taille unique**



# COULISSE

## 1526

Coulisse réglable  
 1 poche ventrale  
 1 poche stylo sur poitrine

**L 70 x H 85 cm**  
**Taille unique**



- CGA - PC Anthracite - 65% polyester, 35% coton - 200g/m<sup>2</sup>
- BO - PC Blanc - 65% polyester, 35% coton - 200g/m<sup>2</sup>
- C6 - PC Bordeaux - 65% polyester, 35% coton - 200g/m<sup>2</sup>
- C4 - PC Marine - 65% polyester, 35% coton - 200g/m<sup>2</sup>
- C10 - PC Noir - 65% polyester, 35% coton - 200g/m<sup>2</sup>
- C7 - PC Vert Billard - 65% polyester, 35% coton - 200g/m<sup>2</sup>

# FIGUE

## 1007

Tour de cou réglable par pressions  
 1 poche

**L 70 x H 87 cm**  
**Taille unique**



- BGA - PC Blanc/Anthracite - 65% polyester, 35% coton - 200g/m<sup>2</sup>
- C410/436 - PC Noir/Atoll - 65% polyester, 35% coton - 200g/m<sup>2</sup>
- C409/410 - PC Rouge/Noir - 65% polyester, 35% coton - 200g/m<sup>2</sup>

# PRUNE

## 6164

Tour de cou réglable par pressions  
 2 poches basses  
 1 poche BIP

**L 88 x H 82 cm**  
**Taille unique**



- C436 - PC Atoll - 65% polyester, 35% coton - 200g/m<sup>2</sup>
- C4111 - PC Fuchsia - 65% polyester, 35% coton - 200g/m<sup>2</sup>
- C412 - PC Grany - 65% polyester, 35% coton - 200g/m<sup>2</sup>
- C410 - PC Noir - 65% polyester, 35% coton - 200g/m<sup>2</sup>





## NECTARINE

1005

Tour de cou réglable par pressions  
3 poches dont 2 fermées par pressions

**L 69 x H 85 cm**  
**Taille unique**

- C222/477 - PC Anis/Fougère - 65% polyester, 35% coton - 200g/m<sup>2</sup>
- C455/4110 - PC Beige Clair/Hibiscus - 65% polyester, 35% coton - 200g/m<sup>2</sup>
- C91/66 - PC Parme/Iris - 65% polyester, 35% coton - 200g/m<sup>2</sup>



## POMME

1006

Tour de cou réglable par pressions  
1 poche ventrale  
1 poche BIP dans la poche ventrale

**L 80 x H 80 cm**  
**Taille unique**

- CGP/GA - PC Gris Perle/Anthracite - 65% polyester, 35% coton - 200g/m<sup>2</sup>
- 461/401 - PC Rose/Zinc - 65% polyester, 35% coton - 200g/m<sup>2</sup>

## ABRICOT

1001

Tour de cou réglable par pressions  
1 poche

**L 80 x H 85 cm**  
**Taille unique**



- C4222 - PC Anis/Marine - 65% polyester, 35% coton - 200g/m<sup>2</sup>
- C455 - PC Beige Clair/Clémentine - 65% polyester, 35% coton - 200g/m<sup>2</sup>
- C4050 - PC Craie/Anthracite - 65% polyester, 35% coton - 200g/m<sup>2</sup>

## VALET

1 poche ventrale

**L 100 x H 100 cm**  
**Taille unique**



## EXISTE

**SANS POCHE** - Coton Blanc

- VALET - 1543 - Coton Blanc - 100% coton - 260g/m<sup>2</sup>
- VALET - 1543.SP - Coton Blanc - 100% coton - 260g/m<sup>2</sup>
- VIGNERON - 1545 - Coton Noir - 100% coton - 260g/m<sup>2</sup>
- CAVISTE - 1546 - Coton Bordeaux - 100% coton - 260g/m<sup>2</sup>
- JARDINIER - 1542 - Coton Bleu - 100% coton - 260g/m<sup>2</sup>



# nouveauté

## PISTACHE

1045

Bretelles croisées dans le dos  
1 poche ventrale divisée en deux  
1 poche dans la poche ventrale  
1 poche bavette  
Fente devant

**L 100 x H 85 cm**  
Taille unique



JR4 - Denim Bleu - 100% coton - 175g/m<sup>2</sup>

C410/415 - PC Noir/Taupe - 65% polyester, 35% coton - 200g/m<sup>2</sup>

## NOISETTE

1009

Tour de cou fixe  
1 poche

**L 71 x H 82 cm**  
Taille unique



B0/1810/436 - PC Blanc/Noir/Atoll - 65% polyester, 35% coton - 200g/m<sup>2</sup>

B0/1810/4092 - PC Blanc/Noir/Rhodamine - 65% polyester, 35% coton - 200g/m<sup>2</sup>

C410/1810/412 - PC Noir/Grany - 65% polyester, 35% coton - 200g/m<sup>2</sup>

## NOIX

1011

1 poche

**L 60 x H 49 cm**  
Taille unique

B0/1810/436 - PC Blanc/Noir/Atoll - 65% polyester, 35% coton - 200g/m<sup>2</sup>

B0/1810/4092 - PC Blanc/Noir/Rhodamine - 65% polyester, 35% coton - 200g/m<sup>2</sup>

C4888/1810/410 - PC Clémentine/Noir - 65% polyester, 35% coton - 200g/m<sup>2</sup>



## MANGUE

6148

2 poches

**L 68 x H 40 cm**  
Taille unique



C436 - PC Atoll - 65% polyester, 35% coton - 200g/m<sup>2</sup>

C4111 - PC Fuchsia - 65% polyester, 35% coton - 200g/m<sup>2</sup>

C412 - PC Grany - 65% polyester, 35% coton - 200g/m<sup>2</sup>

C410 - PC Noir - 65% polyester, 35% coton - 200g/m<sup>2</sup>

## RAISIN

1008

Sans poche

**L 100 x H 75 cm**  
Taille unique

CGA/B0 - PC Anthracite/Blanc - 65% polyester, 35% coton - 200g/m<sup>2</sup>

C436/415 - PC Atoll/Taupe - 65% polyester, 35% coton - 200g/m<sup>2</sup>

C412/410 - PC Grany/Noir - 65% polyester, 35% coton - 200g/m<sup>2</sup>





# LITCHI

1034

Fermeture par velcro  
3 poches dont 1 zippée  
1 poche stylo

**L 48 x H 44 cm**  
Taille unique



GA/SMOK.GRIS - PC Anthracite - 65% polyester, 35% coton - 200g/m<sup>2</sup>  
C455/SMOK.4155 - PC Beige Clair - 65% polyester, 35% coton - 200g/m<sup>2</sup>

# GRENADE

1033

Fermeture par velcro  
4 poches dont 1 zippée

**L 48 x H 40 cm**  
Taille unique



GA/SMOK.GRIS - PC Anthracite - 65% polyester, 35% coton - 200g/m<sup>2</sup>  
C455/SMOK.4155 - PC Beige Clair - 65% polyester, 35% coton - 200g/m<sup>2</sup>  
C410/SMOK - PC Noir - 65% polyester, 35% coton - 200g/m<sup>2</sup>

Coton Blanc - 100% coton - 260g/m<sup>2</sup>  
Coton Noir - 100% coton - 260g/m<sup>2</sup>



Coton Blanc - 100% coton - 260g/m<sup>2</sup>

# CHEF

1540

Sans poche

**L 100 x H 90 cm**  
Taille unique

# DEMI-CHEF

1541

Sans poche

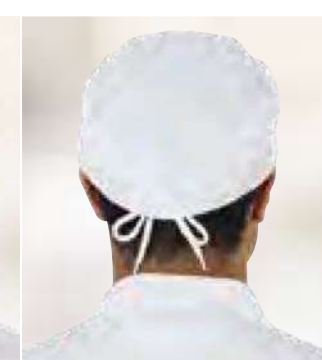
**L 100 x H 65 cm**  
Taille unique



# BANDANA

070

B0 - PC Blanc - 65% polyester, 35% coton - 200g/m<sup>2</sup>  
C410 - PC Noir - 65% polyester, 35% coton - 200g/m<sup>2</sup>



# CASQUETTE

058

Cordon de serrage

B0 - PC Blanc - 65% polyester, 35% coton - 200g/m<sup>2</sup>



# CALOT

053

Velcro de réglage

B0 - PC Blanc  
65% polyester, 35% coton - 200g/m<sup>2</sup>



# CASQUETTE FILET

057

B0 - PC Blanc  
65% polyester, 35% coton - 200g/m<sup>2</sup>

# FALUCHE

059

B0 - PC Blanc  
65% polyester, 35% coton - 200g/m<sup>2</sup>



# GAVROCHE

050

B0 - PC Blanc - 65% polyester, 35% coton - 200g/m<sup>2</sup>  
C410 - PC Noir - 65% polyester, 35% coton - 200g/m<sup>2</sup>



# GAVROCHE FILET

0501

F0 - Filet Blanc - 100% polyester - 65g/m<sup>2</sup>  
F10 - Filet Noir - 100% polyester - 65g/m<sup>2</sup>



# LITEAU

055

B19 - Coton Blanc  
100% coton - 180g/m<sup>2</sup>

# POINTE

052

B0 - PC Blanc  
65% polyester, 35% coton - 200g/m<sup>2</sup>



# TOQUE

071

B0 - PC Blanc  
65% polyester, 35% coton - 200g/m<sup>2</sup>

# TOUR DE COU

054

B19 - Coton Blanc  
100% coton - 180g/m<sup>2</sup>



# ALFRÉDO

Semelle légère monodensité polyuréthane  
 Lame anti-perforation en microfibre  
 Tige en microfibre hydrofuge  
 Antidérapante  
 Antistatique  
 Résistant à l'huile / acide  
 Coquille en acier résistante aux chocs de 200J

Certificat CE  
 Norme EN 20345:2011  
 Niveau de protection S2 + SRA

**Pointures : 35 à 47**

BO – Blanc  
 C10 - Noir



# SABOTS

Semelle légère bi-densité polyuréthane  
 Tige en microfibre hydrofuge  
 Antidérapant  
 Antistatique  
 Résistant à l'huile / acide  
 Coquille en acier résistante aux chocs de 200J  
 Bride arrière mobile

Certificat CE  
 Norme EN 20345:2012  
 Niveau de protection SB + SRC

**Pointures : 35 à 47**

BO – Blanc  
 C10 - Noir



# MOCASSINS

Semelle légère bi-densité polyuréthane  
 Tige en microfibre hydrofuge  
 Antidérapant  
 Antistatique  
 Résistant à l'huile / acide  
 Coquille en acier résistante aux chocs de 200J

Certificat CE  
 Norme EN 20345:2012  
 Niveau de protection S2 + SRC

**Pointures : 35 à 47**

BO – Blanc  
 C10 - Noir



SRC = (SRA+SRB) Antidérapante sur céramique et eau avec détergent + antidérapante sur acier et glycérine comme lubrifiant.  
 SR = Résistance au glissement sur les sols en carreaux de céramique avec de la glycérine.  
 S2 = Embout de sécurité 200J, antistatique, absorption d'énergie dans le talon, semelle avec crampons, matériaux



## tableaux de tailles

## femmes

	T00 XXS 32/34	T0 XS 36/38	T1 S 40/42	T2 M 44/46	T3 L 48/50	T4 XL 52/54	T5 2XL 56/58	T6 3XL 60/62
Tour de poitrine	Jusqu'à 74	74-84	84-92	92-100	100-108	108-116	116-128	128-136
Tour de hanches	Jusqu'à 69	69-79	79-87	87-95	95-103	103-111	111-123	123-133

Pour les coupes ajustées et en fonction de l'aisance souhaitée, prévoir de prendre une taille au-dessus.

## hommes

(coupes amples et mixtes)

	T00 XXS 32/34	T0 XS 36/38	T1 S 40/42	T2 M 44/46	T3 L 48/50	T4 XL 52/54	T5 2XL 56/58	T6 3XL 60/62
Tour de poitrine	Jusqu'à 82	82-90	90-98	98-106	106-114	114-122	122-134	134-142
Tour de hanches	Jusqu'à 79	79-87	87-93	93-101	101-109	109-117	117-129	129-137

## pantalons

	T00 XXS 32/34	T0 XS 36/38	T1 S 40/42	T2 M 44/46	T3 L 48/50	T4 XL 52/54	T5 2XL 56/58	T6 3XL 60/62
Tour de taille	Jusqu'à 60	60-70	70-80	80-88	88-96	96-104	104-112	112-124
Tour de hanches	Jusqu'à 80	80-88	88-94	94-102	102-110	110-118	118-126	126-132

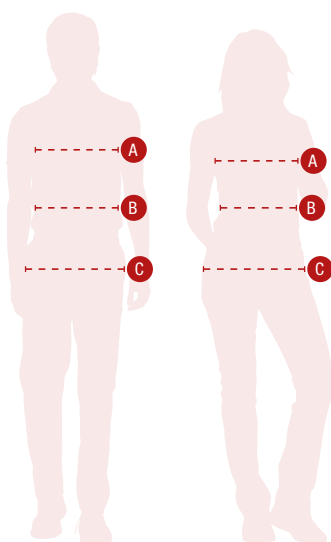
Correspondance de tailles pour les chasubles :

PT = Petite Taille = T00 à T2

GT = Grande Taille = T3 à T6

Retrouvez les mesures exactes des articles finis, taille à taille, sur notre site internet :

<https://pro.remi-confection.fr/>



- A** Tour de poitrine
- B** Tour de taille
- C** Tour de hanches



# nuancier

<p><b>SERGÉ 400</b> 65% POLYESTER 35% COTON 200 g/m<sup>2</sup></p> <table border="1"> <tr> <td>Blanc 400</td> <td>Craie 4050</td> <td>Beige 455</td> <td>Clémentine 4888</td> </tr> <tr> <td>Rouge 409</td> <td>Hibiscus 4110</td> <td>Rhodamine 4092</td> <td>Fuchsia 4111</td> </tr> <tr> <td>Rose 401</td> <td>Parme 4091</td> <td>Iris 466</td> <td>Glycine 4095</td> </tr> <tr> <td>Marine 404</td> <td>Bleu azur 403</td> <td>Ciel 4033</td> <td>Atoll 436</td> </tr> <tr> <td>Turquoise 435</td> <td>Nil 4022</td> <td>Vert émeraude 402</td> <td>Vert bouteille 407</td> </tr> <tr> <td>Fougère 477</td> <td>Jasmin 462</td> <td>Grany 412</td> <td>Anis 4222</td> </tr> <tr> <td>Taupe 415</td> <td>Zinc 461</td> <td>Gris perle GP</td> <td>Gris anthracite GA</td> </tr> <tr> <td>Noir 410</td> <td>Brun 4053</td> <td>Moka 4052</td> <td>Bordeaux 406</td> </tr> </table>	Blanc 400	Craie 4050	Beige 455	Clémentine 4888	Rouge 409	Hibiscus 4110	Rhodamine 4092	Fuchsia 4111	Rose 401	Parme 4091	Iris 466	Glycine 4095	Marine 404	Bleu azur 403	Ciel 4033	Atoll 436	Turquoise 435	Nil 4022	Vert émeraude 402	Vert bouteille 407	Fougère 477	Jasmin 462	Grany 412	Anis 4222	Taupe 415	Zinc 461	Gris perle GP	Gris anthracite GA	Noir 410	Brun 4053	Moka 4052	Bordeaux 406	<p><b>POPELINE 500</b> 67% POLYESTER 33% COTON 180 g/m<sup>2</sup></p> <p>Corall 511</p>	<p><b>SERGÉ 200</b> 100% COTON 200 g/m<sup>2</sup></p> <p>Blanc B20</p>
Blanc 400	Craie 4050	Beige 455	Clémentine 4888																															
Rouge 409	Hibiscus 4110	Rhodamine 4092	Fuchsia 4111																															
Rose 401	Parme 4091	Iris 466	Glycine 4095																															
Marine 404	Bleu azur 403	Ciel 4033	Atoll 436																															
Turquoise 435	Nil 4022	Vert émeraude 402	Vert bouteille 407																															
Fougère 477	Jasmin 462	Grany 412	Anis 4222																															
Taupe 415	Zinc 461	Gris perle GP	Gris anthracite GA																															
Noir 410	Brun 4053	Moka 4052	Bordeaux 406																															
<p><b>SATIN</b> 50% COTON 50% POLYESTER 215 g/m<sup>2</sup></p> <p>Blanc B50    Noir</p>	<p><b>SATIN LIGHT</b> 50% COTON 50% POLYESTER 180 g/m<sup>2</sup></p> <p>Blanc B50</p>																																	
<p><b>LIGNÉ</b> 67% POLYESTER 33% COTON 195 g/m<sup>2</sup></p> <p>Navy</p>	<p><b>CHAMBRAY</b> 67% POLYESTER 33% COTON PEIGNÉ 180 g/m<sup>2</sup></p> <p>Noir 1810    Bugatti 184</p>																																	
<p><b>COTTON CLUB®</b> 55% COTON 45% 2Life® rPET 210 g/m<sup>2</sup></p> <p>Blanc CC0</p>	<p><b>DENIM</b> 100% COTON 175 g/m<sup>2</sup></p> <p>JR4</p>																																	
<p><b>PIED DE POULE COTON</b> 100% COTON 200 g/m<sup>2</sup></p> <p>Pied de poule Coton Marine</p>	<p><b>PIED DE POULE POLYCOTON</b> 65% POLYESTER 35% COTON 200 g/m<sup>2</sup></p> <p>Pied de poule PC Marine</p>																																	
<p><b>RAYURE SMOKING</b> 65% POLYESTER 35% COTON 200 g/m<sup>2</sup></p> <p>Moka 4152    Gris anthracite GA    Bleu foncé 4104</p>																																		
<p><b>POPELINE RAYÉE 100</b> 67% POLYESTER 33% COTON 160 g/m<sup>2</sup></p> <p>Bleu 113    Vert 112    Bordeaux 116    Anis 1122    Rose 111</p>																																		

## conseils d'entretien

Les **tissus blancs** (coton, polyester/coton, coton/polyester), peuvent être **lavés à 90°** et **résistent au chlore dilué** (même si les pressions sont colorées).



Le **Cotton Club®** et nos **tissus couleurs**, peuvent être **lavés à 60°** (sauf le Rhodamine et l'Atoll qui doivent être lavés à 40° pour éviter tout risque de dégorgeant).

De plus, il est fortement conseillé de ne **pas utiliser d'agents de blanchiments oxygénés** sous peine de modifier la nuance du coloris ainsi que de ne pas mélanger les couleurs avec le blanc.



La plupart de nos **tissus couleurs** sont également **solides au chlore dilué**.

Ainsi un **modèle uni**, sans garniture (biais, passepoil...) **peut résister à un lavage avec du chlore dilué**. Cependant, pour tout modèle non uni, merci de nous contacter pour plus de précisions.

